

Garde-corps de balcons et d'escaliers

Main courante sur console murale

Garde-corps de sécurité pour toitures-terrasses



 Horizal
 174, route de Lyon, CS 23014 Domarin, 38307 Bourgoin-Jallieu Cedex
 www.horizal.com
 RCS Vienne 693 620 320
 M. Genin
 Directeur commercial
 04 74 93 25 35
 prescription@horizal.com

Garde-corps de balcons et d'escaliers

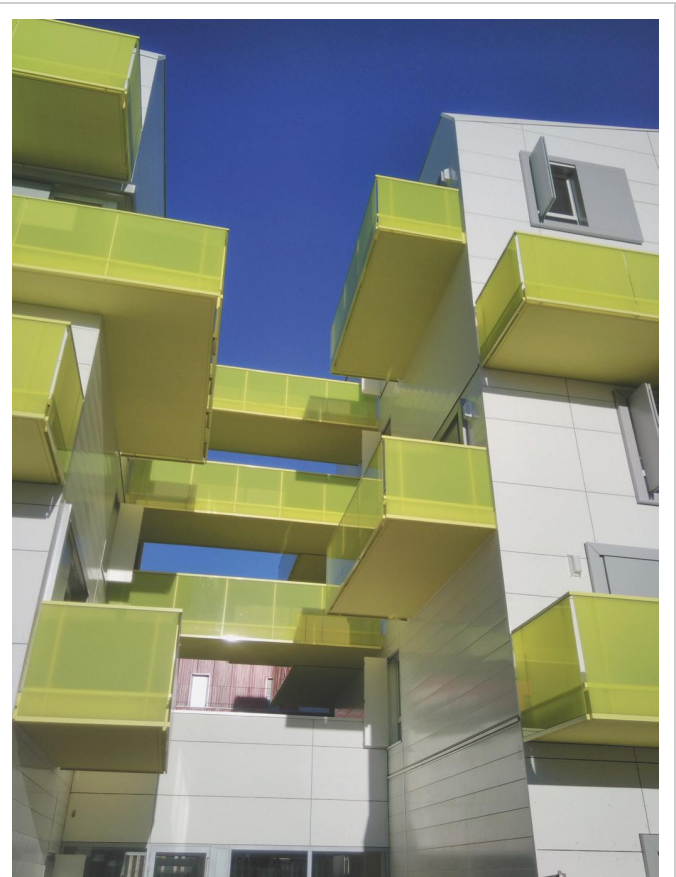
Gammes ANTARES, AREAL et FERIA

Garde-corps, rampes d'escaliers et mains courantes en aluminium destinés aux lieux publics et privés.

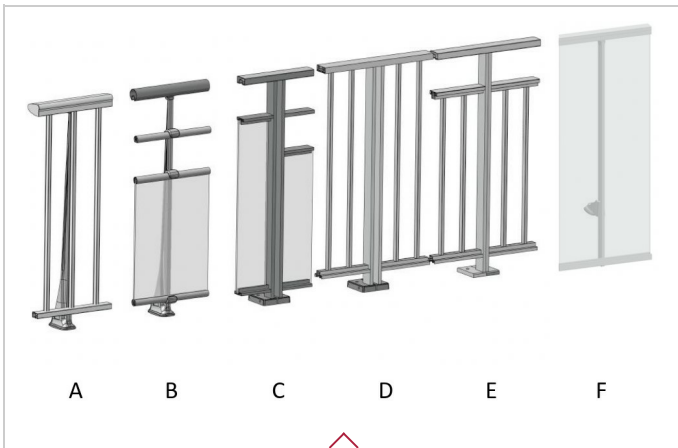
Produits

Garde-corps préfabriqués en aluminium à barreaudage ou à remplissage avec ou sans vide sous la main courante. Conception en version droite ou rampante.

- **Modèle INITIAL ANTARES** (repéré par A sur le schéma) : Garde-corps à barreaudage filant à fixation sur dalle, en nez de dalle ou entre tableaux.
- **Modèle INITIAL AREAL** (repéré par B sur le schéma) : Garde-corps à remplissage filant à fixation sur dalle, en nez de dalle ou entre tableaux.
- **Modèle FERIA à remplissage axé** (repéré par C sur le schéma) : Garde-corps à remplissage axé avec double poteau (ou poteaux accolés) à fixation sur dalle, en nez de dalle ou sur muret avec une esthétique épurée qui tend à se rapprocher des références acier.
- **Modèle FERIA à barreaudage axé** (repéré par D et E sur le schéma) : Garde-corps à barreaudage axé avec double poteau (ou poteaux accolés) à fixation sur dalle, en nez de dalle ou sur muret avec une esthétique épurée qui tend à se rapprocher des références acier.
- **Modèle INITIAL AREAL passant devant dalle** (repéré par F sur le schéma) : Garde-corps à remplissage filant passant devant dalle à fixation sur dalle ou en nez de dalle.



MODÈLE AREAL PASSANT DEVANT DALLE
Version butant sous main courante



MODÈLES

- Schéma A : INITIAL ANTARES
- Schéma B : INITIAL AREAL
- Schéma C : FERIA à remplissage axé
- Schémas D et E : FERIA à barreaudage axé
- Schéma F : AREAL à remplissage filant passant devant dalle



MODÈLE FERIA À REMPLISSAGE AXÉ
Version butant sous main courante

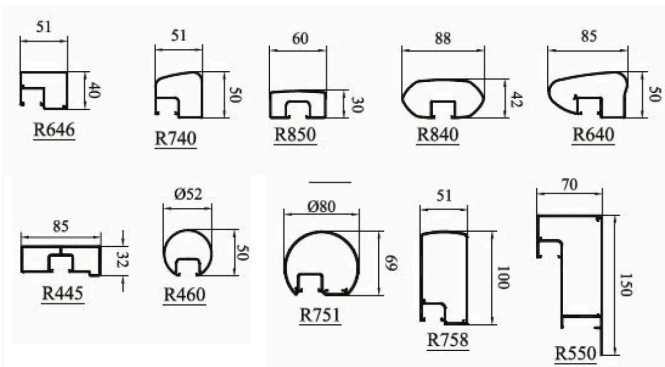
Description et caractéristiques techniques

- **Mains courantes :**
 - Profilés en aluminium extrudé.
 - Formes : Rectangulaire, demi-ronde, ronde ou ovoïde.

Dimensions :

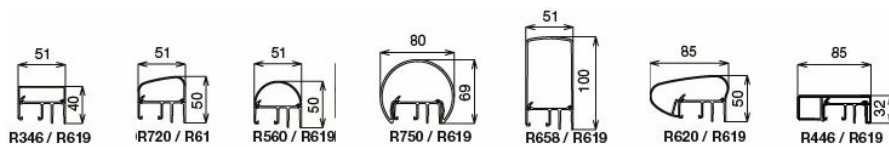
Gamme INITIAL (ANTARES et AREAL)

Version vide sous main courante



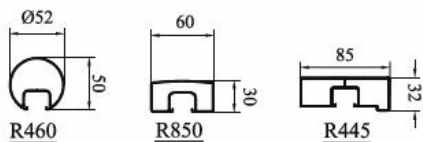
MODÈLE AREAL À REMPLISSAGE FILANT
Version vide sous main courante
Remplissage en verre OPALE

Version butant sous main courante

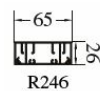


Gamme FERIA





Version butant sous main courante



Version butant sous main courante



• Barreaudage :

Type	R761	R762	R765	R422
Garde-corps	ANTARES, FERIA	ANTARES, FERIA	ANTARES, FERIA	ANTARES, FERIA
Dimensions en mm (pxl)	22x19	22x25	Ø18	22x15
Forme	Goutte d'eau	Hexagonale	Ronde	Rectangulaire
Section				

• Lisses intermédiaires :

- Profilés en aluminium extrudé.
- Formes rectangulaire et ronde : 38 x 28 mm et Ø 30 mm (AREAL et ANTARES), 54 x 15 mm et Ø 32 mm (FERIA).

• Remplissages des modèles AREAL et FERIA :

- Verre feuilleté 44/2 clair, teinté ou sérigraphié.
- Tôle d'aluminium pleine, perforée ou découpée au laser.
- Panneau en matériau composite ou en métal déployé.

• Barreaux supports et fixations latérales :

- Pièces en aluminium moulé ou réalisées à partir de profils usinés (barreaux supports, sabots, platines, etc.).
- Barreaux supports à réglage tridimensionnel qui permet une grande variété de fixation (ANTARES et AREAL).

- **Visserie** : En acier inoxydable.



MODÈLE FERIA À BARREAUDAGE AXÉ

Version vide sous main courante

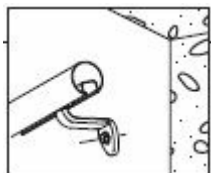
Main courante sur console murale

Modèle R460

Main courante préfabriquée en aluminium multidirectionnelle à fixation contre mur, sur et contre muret ou latérale contre mur.

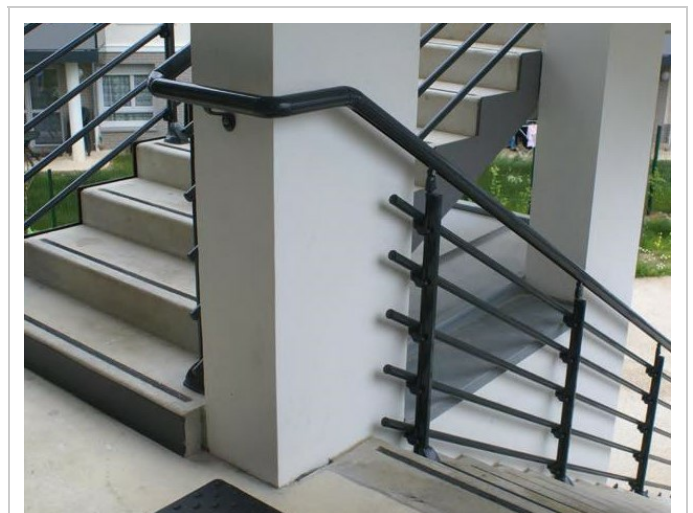
Description

- **Main courante** : Profilé en aluminium extrudé, forme ronde (Ø 52 mm).
- **Consoles** : Pièces en aluminium moulé.
- **Raccords** : Articulés pour liaison PMR.
- **Visserie** : En acier inoxydable.



MAIN COURANTE

Schéma main courante ronde sur console murale



MAIN COURANTE D'ESCALIER

Continuité de la main courante

Garde-corps de sécurité pour toitures-terrasses

Gamme GARDAL

Garde-corps de sécurité pour toitures-terrasses inaccessibles au public.

Produits

Garde-corps préfabriqués en aluminium à assemblage mécanique, sans soudure.

- **Modèle GARDAL FF** : Garde-corps de sécurité qui se fixe à la française, sur dalle ou sur relevé d'acrotère.
- **Modèle GARDAL FA** : Garde-corps de sécurité qui se fixe à l'anglaise, sur le flanc intérieur du relevé d'acrotère ou côté façade.
- **Modèle GARDAL SZ** : Garde-corps de sécurité avec fixations déportées.
- **Modèle GARDAL SK** : Garde-corps de sécurité escamotable.

Description et caractéristiques

- **Main courante** : R460 (Ø 52 mm) extrudée, forme ronde.
- **Profil intermédiaire** : Ø 30 mm, extrudé, forme ronde.
- **Barreaux supports** : Droit, coudé ou cintré vers l'intérieur.
- **Option** : Sabot déporté pour échapper au déport de la couverture.



GARDE-CORPS DE SÉCURITÉ

Gardal FF (fixation à la française)
modèle droit, fixé avec les sabots H0612 ou H0512

Informations générales

- Garantie : Décennale, à la charge de l'entreprise de pose.
- Approvisionnement en pièces détachées : Possible pendant 10 ans.
- Lieu de fabrication : Bourgoin-Jallieu (38).
- Distribution : En direct à l'installateur depuis l'usine.
- Finitions :
 - Anodisation : incolore 20 microns, labels EWAA et EURAS.
 - Laquage : teintes RAL, label QUALICOAT ou brut pour garde-corps GARDAL.
- Mise en œuvre :
 - Assemblage : liaison entre main courante, lisse intermédiaire et barreaux supports, par pièces en aluminium moulé permettant le remplacement d'un élément endommagé.
 - Fixation : au support en béton par chevillage adapté au support.
- Procès-verbaux d'essais :
 - Les garde-corps sont conformes aux normes NF P01-012, NF P01-013, NF P06-111-2/A1 et NF DTU 39 P5 (validé par des procès-verbaux d'essais).
 - Les garde-corps de sécurité sont conformes à la norme en vigueur NF E85-015.