

# GARDE-CORPS À BARREAUDAGE FILANT MODÈLE ANTARES

gamme **INITIAL**



horiz **AL**

gamme **INITIAL**

**ANTARES**

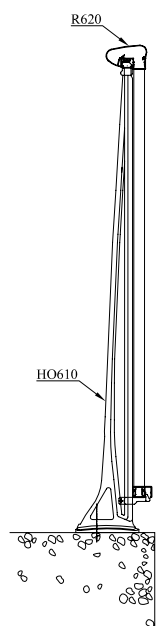
ANTARES est un garde-corps à « barreaudage filant », c'est-à-dire dont la grille barreaudée passe devant les barreaux supports. Commercialisé avec succès dans le monde entier depuis de nombreuses années, ANTARES propose un large choix de mains courantes et quatre types de barreaudage vissé assurant une parfaite rigidité au produit.

ANTARES peut aussi s'adapter aux architectures cintrées ou être combiné sur un même balcon avec notre garde-corps à remplissage AREAL tout en conservant une totale continuité des lignes.

Sa technicité reconnue (brides réglables toute hauteur, cales sphériques) facilite largement la mise en œuvre du garde-corps afin d'épouser parfaitement les maçonneries.

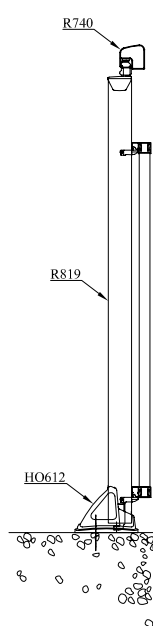
### Garde-corps ANTARES

Fixation sur dalle par barre support moulé monobloc



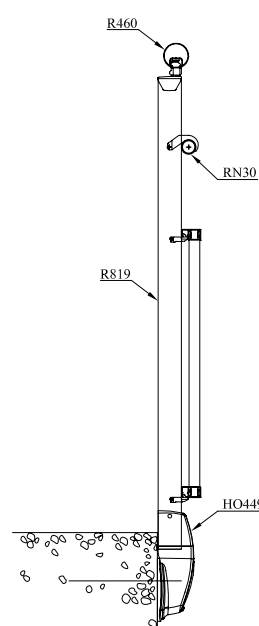
Version butant sous main courante

Fixation sur dalle par sabot moulé et barre support extrudé



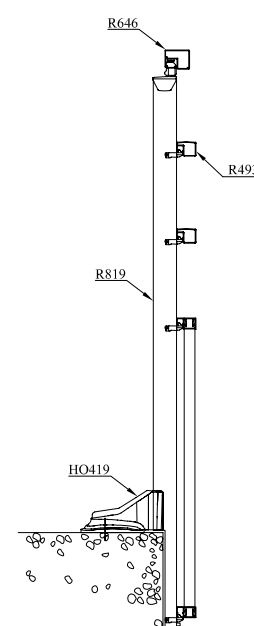
Version vide sous main courante

Fixation en nez de dalle (à l'anglaise)



Version vide sous main courante avec lisse intermédiaire

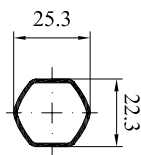
Fixation sur dalle pour garde-corps passant devant dalle



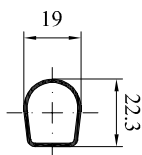
Version vide sous main courante avec double lisse intermédiaire

### Quatre types de barreaudage

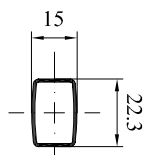
R762 (standard)  
(vide entre tubes inférieur à 100 mm)



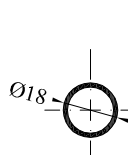
R761  
(vide entre tubes = 106 mm)



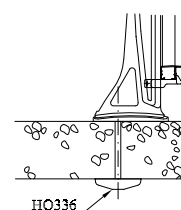
R422  
(vide entre tubes = 90 mm)



R765  
(vide entre tubes = 87 mm)



Fixation traversante avec contre plaque pour dalle mince





*ANTARES butant sous main courante.*



*ANTARES rampant passant devant dalle.*



*ANTARES cintré (version vide sous main courante uniquement).*



*ANTARES vide sous main courante.*

# DESCRIPTIF POUR CCTP OU POUR CAHIER DES CHARGES GARDE-CORPS À BARREAUDAGE - MODÈLE ANTARES

## Généralités

Les garde-corps ont un impact important sur l'aspect général de l'ouvrage, et ont également une fonction essentielle pour la sécurisation des personnes. De ce fait, les prescriptions esthétiques comme les prescriptions techniques devront être intégralement respectées.

## Conception et mise en œuvre

- Les matériels proposés devront répondre aux différents textes réglementaires en vigueur, textes législatifs et règles techniques, notamment :
  - NFP 01-012 : règles de sécurité relatives aux dimensions des garde-corps et rampes d'escalier.
  - NFP 01-013 : essais des garde-corps - méthodes et critères.
  - NFP 06-111-2/A1 : charges d'exploitation des bâtiments.
- La conception des garde-corps, le thermolaquage et l'assemblage des profilés, l'intégration des remplissages, ainsi que les études d'implantation sont considérés comme une solution industrielle d'ensemble permettant de garantir la conformité normative ainsi que la qualité finale des ouvrages à réaliser. En conséquence, HORIZONTAL s'engage à fournir tous les documents réglementaires, PV d'essais, certificats, notices techniques permettant de juger de la conformité et de la fourniture complète de l'ensemble de ses garde-corps.
- Les plans d'implantation fournis par HORIZONTAL devront scrupuleusement être respectés ainsi que le repérage des éléments de chaque balcon afin d'être en conformité avec les vides réglementaires de la norme en vigueur, avec l'espacement autorisé entre barreaux supports et avec l'esthétique générale demandée par le prescripteur.

## Description des ouvrages

Fourniture et pose de garde-corps aluminium HORIZONTAL modèle **ANTARES**.

Hauteur standard sur dalle : 1010 mm (possibilité de hauteur supérieure ou de hauteur réduite sur muret).

### 1) Choix de la version (à préciser)

- Butant sous main courante R446 (85x32), R346 (51x40), R344 (70x50), R560 (51x50), R720 (51x50), R620 (85x50), R750 (80x69), R658 (51x100) ou R550 (70x150).
- Vide sous main courante R850 (60x30), R445 (85x32), R646 (51x40), R840 (88x40), R640 (85x50), R740 (51x50), R460 (ø52), R751 (ø80), R758 (51x100) ou R550 (70x150).
- Avec ou sans lisse(s) intermédiaire(s) R655 (38x28) ou ronde RN30 (ø30).

### 2) Choix du barreaudage (à préciser)

Barreau R762 (25x22), R422 (22x15), R765 (ø18) ou R761 (22x19).

### 3) Choix du type de fixation (à préciser)

- Sur dalle, par barreau support moulé H0610 ou par barreau filé R819 et sabot H0512 avec réglage tridimensionnel et fixation invisible.
- En nez de dalle, par barreau filé R819 et sabot H0449 à réglage tridimensionnel ou par platine H0949.
- Option par sabot H0654 avec décalage de 40mm (pour échapper une couverture).
- En passant devant dalle, par barreau filé R819 et sabot sur dalle H0419 avec réglage tridimensionnel et fixation invisible.

### 4) Particularités techniques et esthétiques

- Réglage en hauteur de 15 mm par la pièce technique située au sommet du barreau support.
- Réglage vertical toute hauteur des brides de fixation du barreaudage (invisibles en façade).
- Large choix de mains courantes.
- Par ses multiples possibilités de fixation et de réglage, ce modèle est particulièrement adapté à la réhabilitation.
- Toute la visserie est en acier inoxydable.

## Finition des garde-corps

- Finition anodisée de classe 20 (argent satiné) suivant le label QUALANOD.
- Finition laquée (teinte RAL) par poudre polyester thermodurcissable sur une épaisseur minimum de 60 microns suivant le label QUALICOAT.
- Option pour les chantiers en bord de mer avec un laquage suivant une gamme renforcée (profils laqués suivant le label Qualimarine).

# horiz **AL**



174, route de Lyon - CS 23014 - Domarin  
38307 Bourgoin-Jallieu cedex - France  
Tél. : 04 74 93 25 35 - Fax : 04 74 93 10 54  
E-mail : horizal@horizal.com

Pour plus d'informations sur les produits :  
[www.horizal.com](http://www.horizal.com)