

FABRICANT
DE GARDE-CORPS
EN ALUMINIUM

horiz **AL**

“ Signature d'excellence ”



HORIZAL, PLUS DE 50 ANS DE PASSION ET DE SAVOIR-FAIRE DANS LES GARDE-CORPS ET PORTAILS ALUMINIUM

Une marque ancrée dans son paysage

Créée en 1969, la société HORIZAL est installée en région Auvergne-Rhône-Alpes près de Lyon.

L'entreprise s'est spécialisée dès ses débuts dans la fabrication des garde-corps aluminium pour devenir rapidement incontournable sur le marché français, aussi bien en rénovation qu'en construction neuve.

Présente sur l'ensemble du territoire grâce à un réseau de commerciaux exclusifs, la société HORIZAL fait partie de celles qui ont contribué à faire évoluer le garde-corps.

Quand technique et design s'associent

Ce succès s'explique par la conception technique innovante des fixations et des liaisons d'assemblage, qui confère aux garde-corps HORIZAL une extrême facilité de mise en œuvre très appréciée des installateurs. La largeur de gamme et les innovations en design apportent également un plus qui séduit les architectes, en recherche permanente d'originalité.

Sans oublier la sécurité

HORIZAL a mis au point un logiciel spécifique pour ses garde-corps qui permet une optimisation des profilés, du nombre de fixations et des remplissages utilisés. Forte de son assistance technique reconnue dans la profession, la marque offre aux métalliers et serruriers des produits totalement conformes aux normes de sécurité en vigueur.



UN SAVOIR-FAIRE EN PERPÉTUELLE ÉVOLUTION

- Fiabilité et sécurité.
- Contrôle et protection.
- Esthétique et personnalisation.
- Disponibilité et service.
- Performance informatique.
- Un concept technique fédérateur.

Garde-corps à Remplissage

FERIA



Les garde-corps de la gamme **FERIA** sont conçus dans un style épuré, représentatif de notre savoir-faire dont l'esthétique s'adapte aux projets les plus ambitieux.

FERIA se décline dans de très nombreuses versions avec des remplissages axés ou filants devant les raidisseurs.

FERIA a été conçue pour que la mise en œuvre soit simple, les modules sont entièrement pré-montés et vissés en usine avec les raidisseurs et les sabots intégrés.

INITIAL



Avec un large choix de mains courantes et des possibilités importantes de réglage, la gamme **INITIAL** est particulièrement adaptée à la rénovation.

Les multiples possibilités de fixation nous permettent de nous adapter facilement à tout projet architectural.

Les modèles de la gamme **INITIAL** sont des références chez HORIZONTAL depuis de nombreuses années. Ils proposent des garde-corps avec des remplissages filants devant les raidisseurs.

Gamme **FERIA** à remplissage axé sur dalle



*FERIA butant sous main courante
à remplissage 44/2 gris.*



FERIA est un garde-corps dont les lisses et le remplissage sont dans l'axe médian des poteaux. De par son style épuré et son design résolument contemporain, **FERIA** se rapproche des références acier avec tous les avantages de l'aluminium thermolaqué (une très bonne protection contre la corrosion, un entretien minimum et un éclat durable).

FERIA existe en version butant sous main courante ou vide sous main courante avec une ou deux lisses intermédiaires.

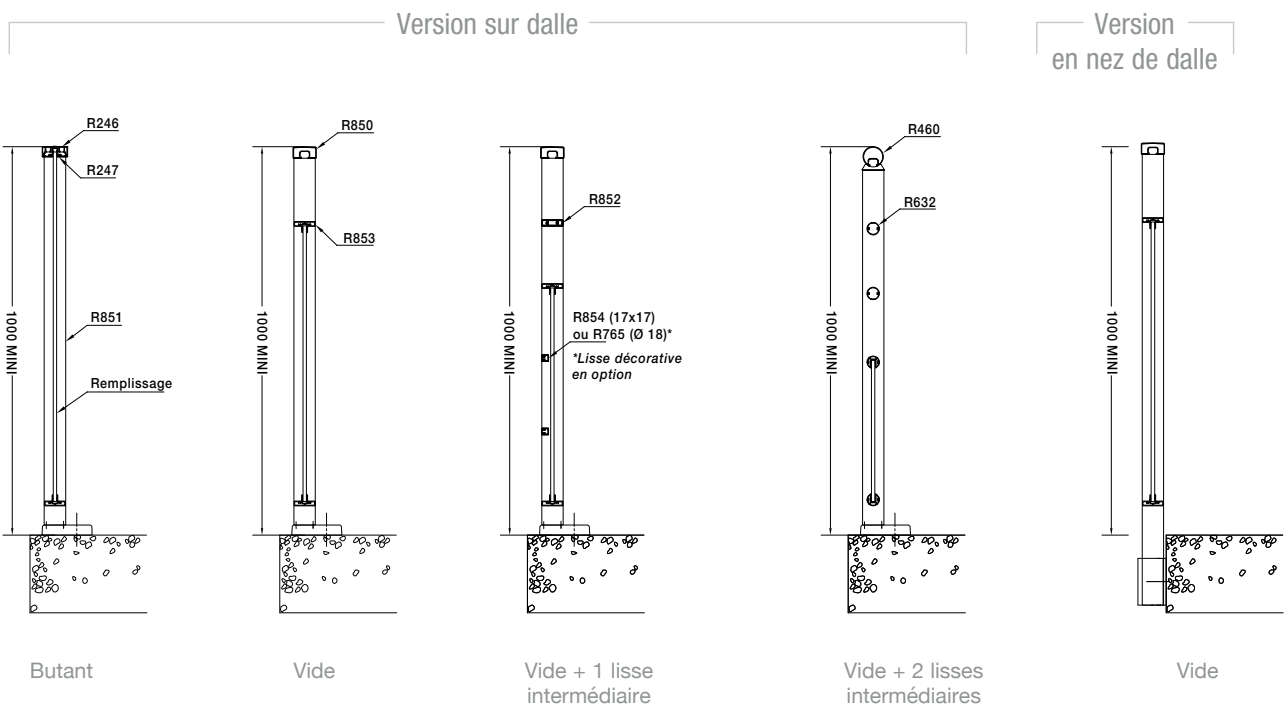
FERIA a été conçu pour que la mise en œuvre soit simple, en construction neuve comme en rénovation.



*FERIA butant avec une superposition
de 2 remplissages 44/2 clair et tôle aluminium.*



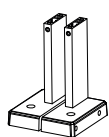
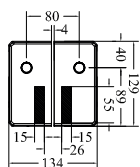
Garde-corps FERIA à remplissage axé





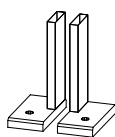
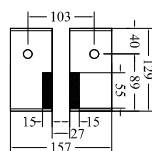
Détail des embases

Sabot moulé
H0723

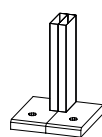
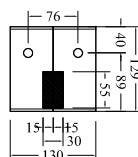


Standard

Sabot profilé
H0252

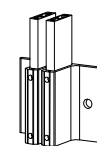
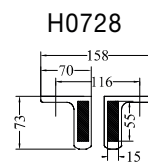


Standard

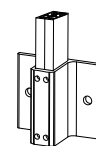
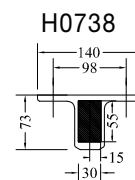


Accollés

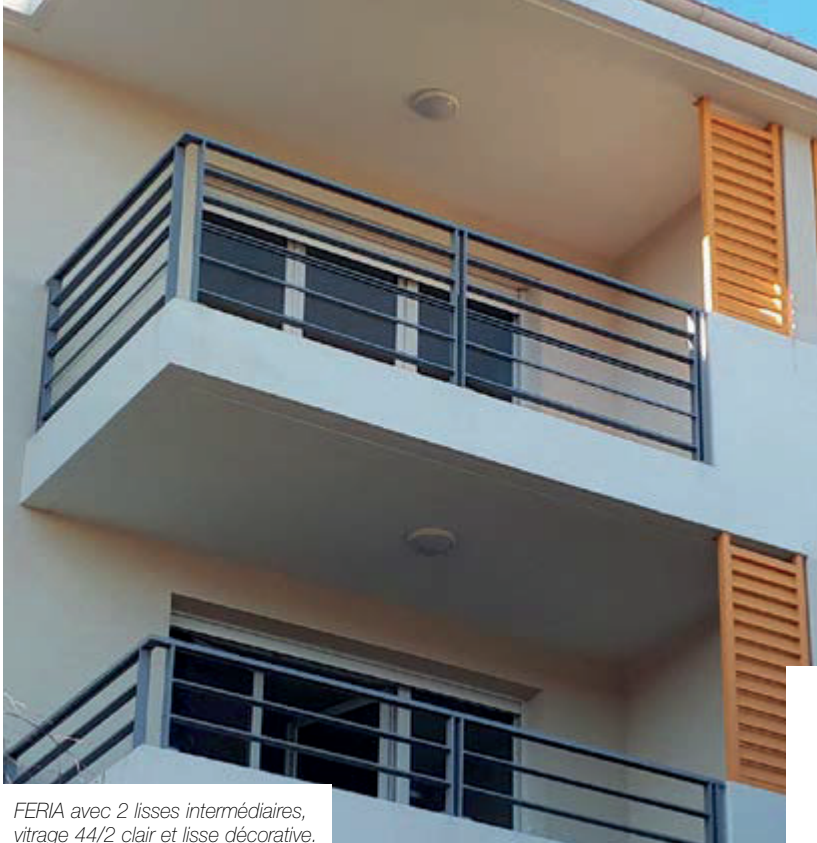
Sabots nez de dalle



Standard



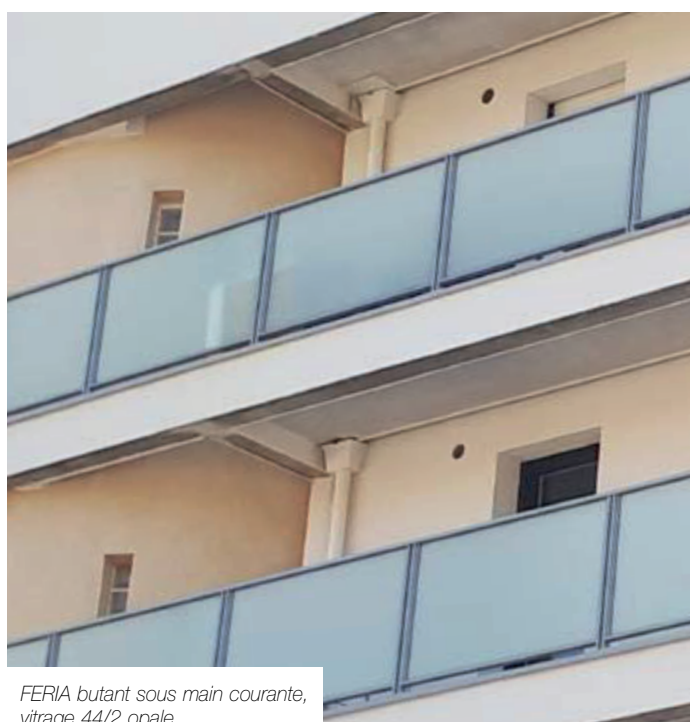
Accollés



FERIA avec 2 lisses intermédiaires, vitrage 44/2 clair et lisse décorative.



FERIA vide sous main courante avec remplissage tôle perforée.



FERIA butant sous main courante, vitrage 44/2 opale.



*FERIA vide sous main courante,
vitrage 44/2 opale.*



*FERIA vide sous main courante
avec vitrage 44/2 opale sérigraphié.*



*FERIA vide sous main courante
avec remplissage en tôle découpée laser.*



Gamme **FERIA** à remplissage axé passant devant le nez de dalle





*FERIA version passant devant dalle,
lisse intermédiaire et remplissage personnalisé
avec tôle aluminium découpée au laser.
Réalisation de Perspective Building Architecte
38100 Grenoble.*

Les garde-corps de la gamme **FERIA** sont conçus dans un style épuré, représentatif de notre savoir-faire dont l'esthétique s'adapte aux projets les plus ambitieux.

Sa version « passant devant dalle » peut se décliner en version butant ou vide sous main courante avec un large choix de remplissages (verre feuilleté, tôle pleine, perforée ou découpée au laser, panneau composite...) selon le choix de l'architecte.

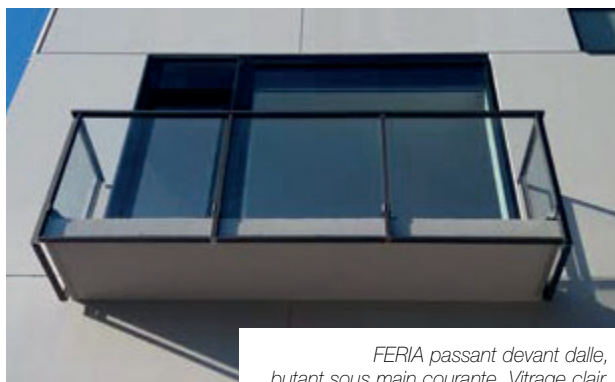
Les modules **FERIA** sont entièrement prémontés sur mesure en usine. La main courante est livrée séparément puis assemblée sur le chantier.

Cette technique de fabrication est un atout primordial pour la conformité du garde-corps, sa bonne implantation et la mise en œuvre facilitée de celui-ci.

Elle apporte un gain de temps considérable lors de la pose.



*FERIA version passant devant dalle,
lisse intermédiaire, tôle perforée.*



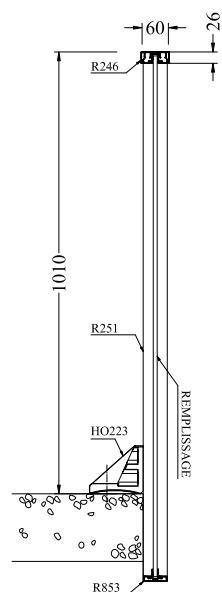
*FERIA passant devant dalle,
butant sous main courante. Vitrage clair.*

FERIA butant sous main courante, vitrage 44/2 opale et sérigraphié.

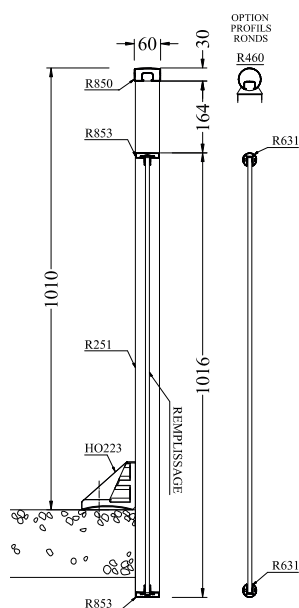


Garde-corps FERIA passant devant dalle

Version butant sous main courante



Version vide sous main courante

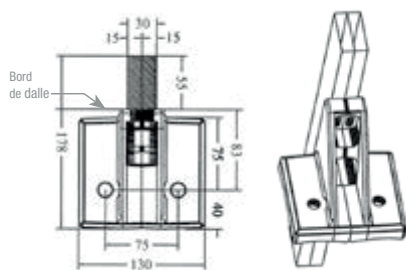


Détail du remplissage sérigraphié.

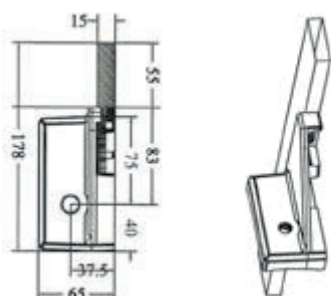


Détail des embases

Double embase pour poteaux intermédiaires



Simple embase pour poteau d'extrémité



Vide sous main courante, 2 lisses intermédiaires, vitrage opale avec lisses décoratives.

Gamme **FERIA** à remplissage effet filant

*FERIA version filant, lisse intermédiaire et remplissage en tôle perforée.
Réalisation de Philippe Gazeau Architecte - 75011 Paris.*





Les garde-corps de la gamme **FERIA** sont conçus dans un style épuré, représentatif de notre savoir-faire dont l'esthétique s'adapte aux projets les plus ambitieux.

FERIA se décline dans de très nombreuses variantes et propose notamment une version où le remplissage « file » devant l'ossature du garde-corps.

Ce « remplissage filant » se fixe mécaniquement sans aucune soudure sur les profilés **FERIA**.

Il peut notamment cacher totalement le nez de dalle des balcons et ainsi assurer une propreté durable de la façade. Le modèle **FERIA** avec remplissage à effet filant permet de fixer en applique extérieure des panneaux en tôle perforée ou découpée au laser. Les profils d'encadrement se retrouvent alors en arrière-plan et laissent apparaître en façade un panneau filant continu.

Les modules **FERIA** sont entièrement prémontés et vissés en usine avec les raidisseurs et sabots intégrés à l'ossature selon le respect des normes.

Seule la main courante est ajustée sur le chantier lors de la pose ce qui apporte un gain de temps important pour la mise en œuvre des garde-corps.

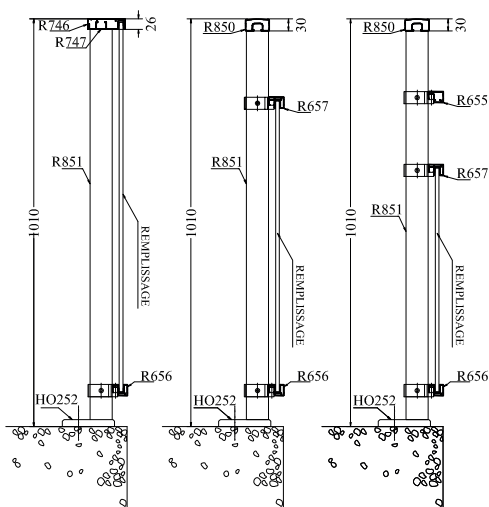


*Version butant sous main courante
avec remplissage en tôle perforée.
PietriArchitectes, Paris.*



Garde-corps FERIA filant

Version sur dalle

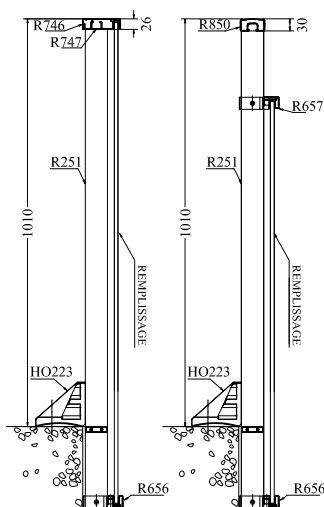


Butant

Vide

Vide + 1 lisse intermédiaire

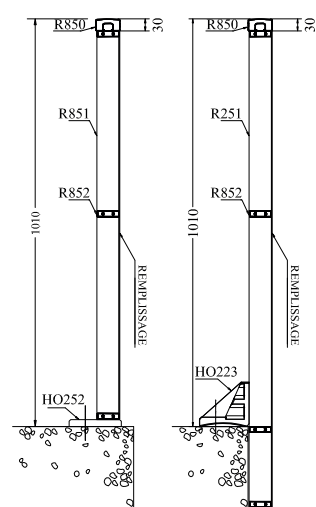
Version passant devant dalle



Butant

Vide

Option avec remplissage en tôle fixée en applique extérieure



Sur dalle

Passant devant dalle

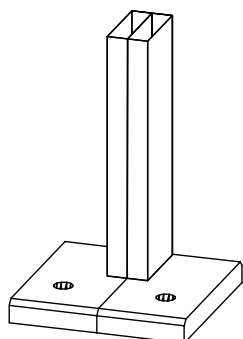
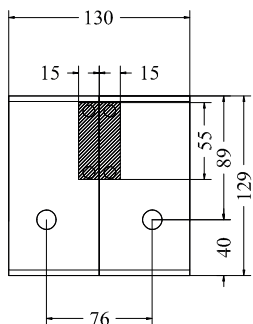
*FERIA version filant, butant sous main courante,
remplissage en tôle microperforée.
Réalisation Rémy Marciano Architecte.*



Détail des embases

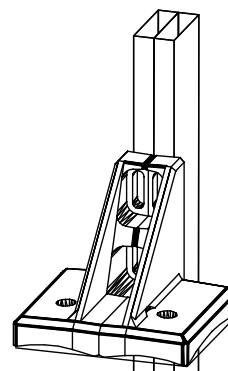
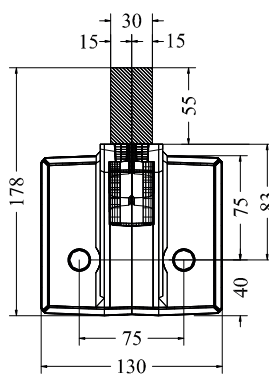
Version sur dalle

Sabot 252



Version passant devant dalle

Sabot HO223





FERIA version filant, butant sous main courante, remplissage verre opale 44/2.

FERIA version filant, lisse intermédiaire, remplissage en tôle perforée. Conception garde-corps, Philippe Gazeau Architecte.

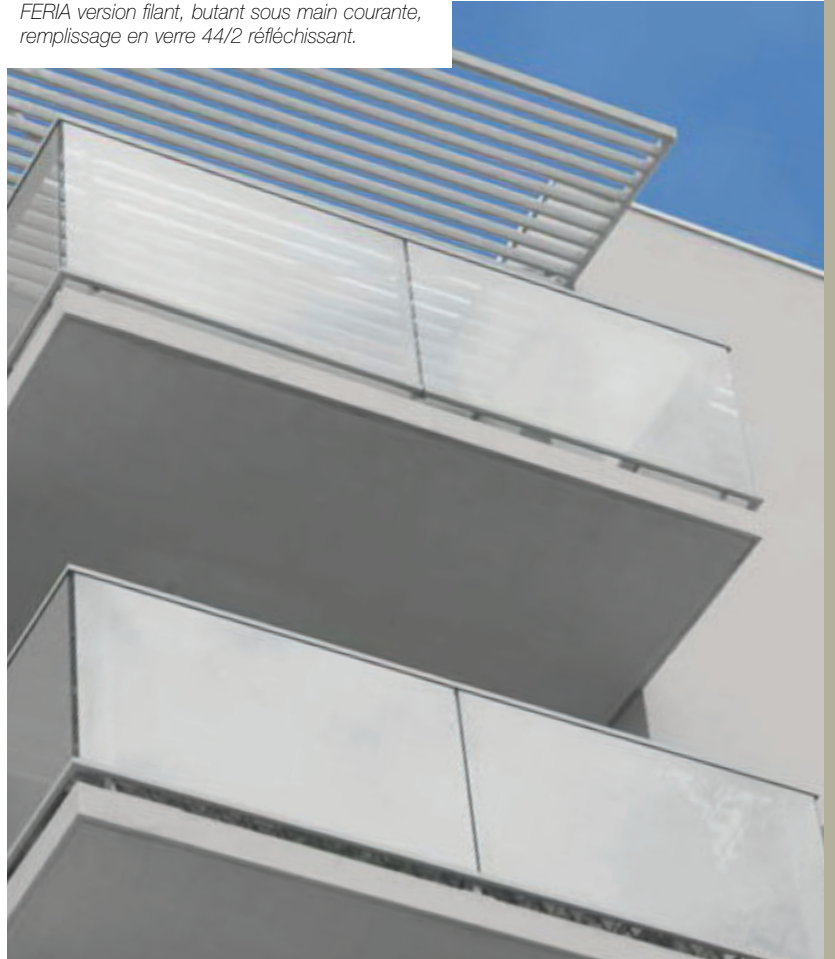


FERIA version filant, lisse intermédiaire, vitrage teint opale et vert.

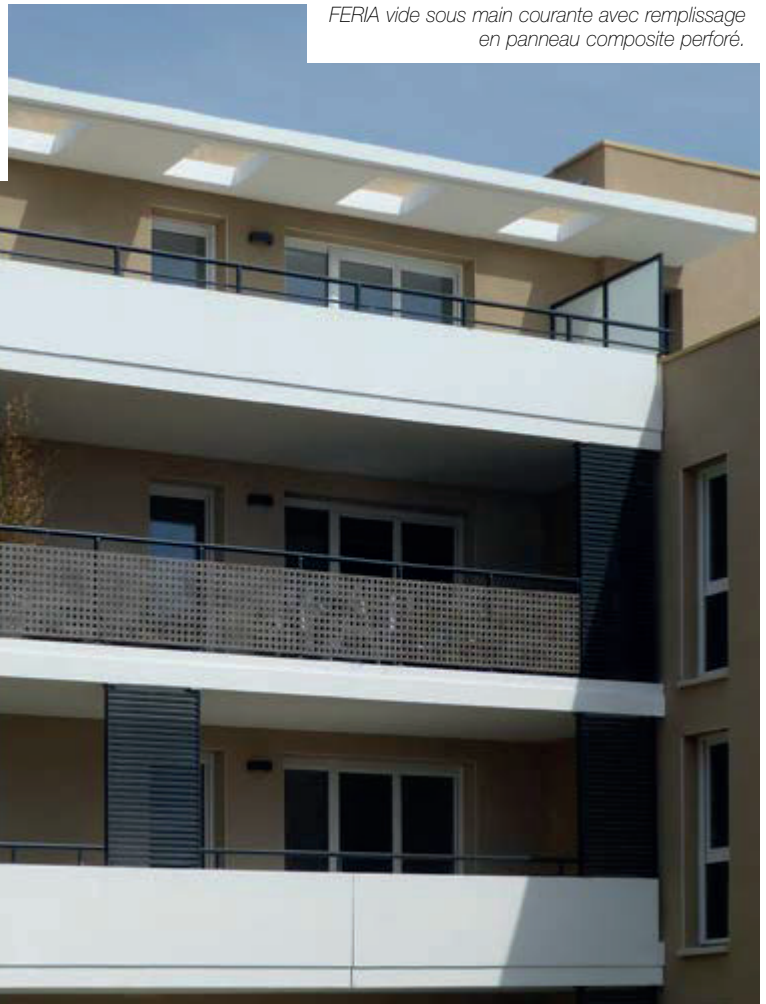


Version butant sous main courante avec remplissage en tôle perforée. PietriArchitectes, Paris.

FERIA version filant, butant sous main courante, remplissage en verre 44/2 réfléchissant.



FERIA vide sous main courante avec remplissage en panneau composite perforé.



Gamme **FERIA** PURE LINE

PURE LINE avec vitrage clair.





FERIA PURE LINE est un concept de garde-corps innovant qui vous propose une transparence optimale pour sublimer l'horizon.

Constitué de panneaux de verre avec ossature aluminium minimale, Feria Pure Line est élégant, esthétique tout en offrant une sécurité maximale. Feria Pure Line propose un remplissage qui « file » devant l'ossature du garde-corps.

Grâce à sa garde au sol réduite Feria Pure Line vous offre une transparence maximale.

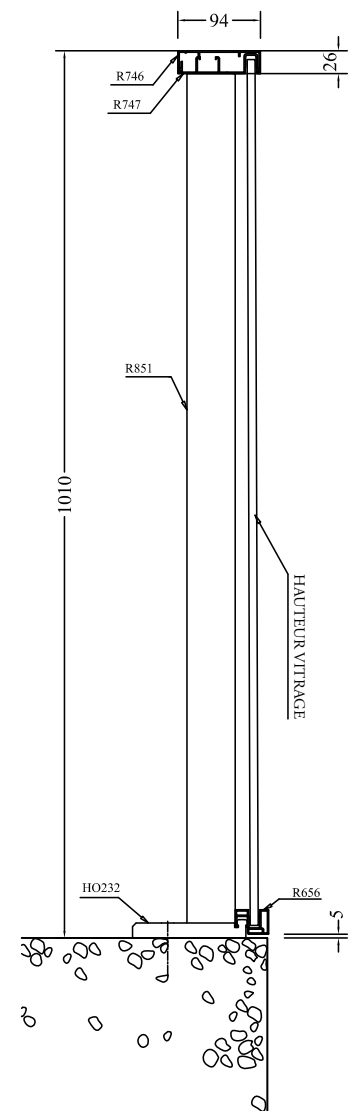
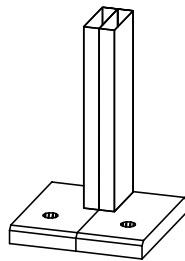
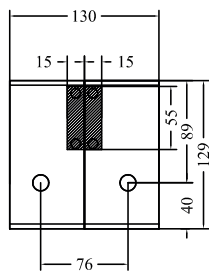
Notre concept modulaire **FERIA** vous assure une pose rapide et facile. Les modules Feria Pure Line sont entièrement prémontés en usine selon le respect des normes.



PURE LINE avec verre 44/2 opale.



Détail de l'embase H0232



Vue intérieure / Détail du sabot.



Vue extérieure avec garde au sol à 5 mm.



PURE LINE, verre 44/2 opale.

FERIA PURE LINE version filant sur dalle, verre 44/2 clair.



PURE LINE, vue intérieure,
verre 44/2 opale.



PURE LINE, verre 44/2 opale.

Gamme **INITIAL** ARÉAL à remplissage sur dalle

AREAL version butant sous main courante et remplissage en verre teinté.

Réalisation de Atelier Rio Concept Architecture à Montpellier.

Pose Hélix Métallerie à Lattes.





AREAL est le garde-corps à « remplissage filant » référence chez Horizal depuis de nombreuses années. Ses profils d'encadrement design, son vaste choix de mains courantes et ses multiples combinaisons permettent de l'adapter facilement à tout projet architectural.

Les panneaux de remplissage filant sont fixés par des brides totalement invisibles de l'extérieur.

Le garde-corps **AREAL** est proposé avec fixation sur dalle ou en nez de dalle.



AREAL butant sous main courante, vitrage opale 44/2.



AREAL butant sous main courante, vitrage 44/2 teinté vert.



Garde-corps AREAL

Fixation sur dalle

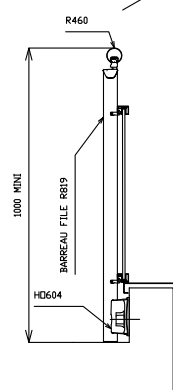
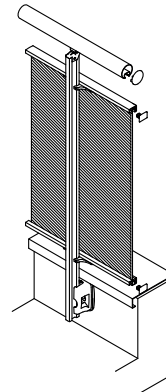
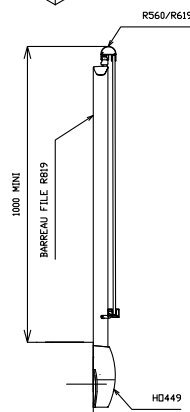
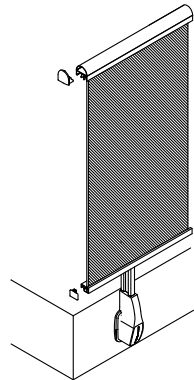
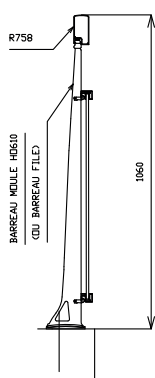
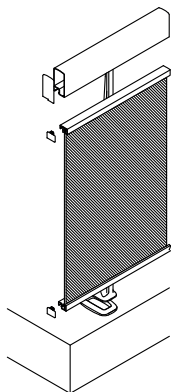
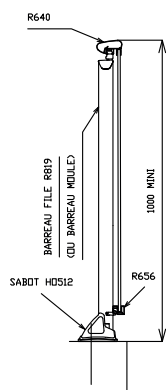
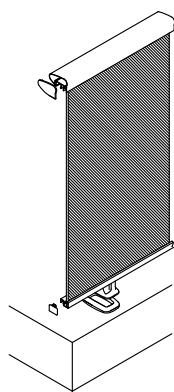
Fixation en nez de dalle

Version butant sous main courante

Version vide sous main courante

Version butant sous main courante

Version vide sous main courante



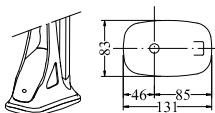


AREAL à remplissage avec perforations aléatoires.

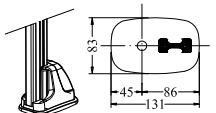
Détail des embases

Sabots pour fixation sur dalle

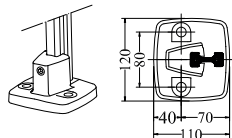
HO610



HO512

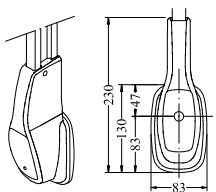


HO914

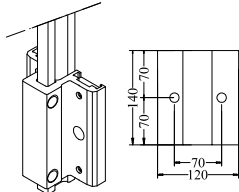


Sabots pour fixation en nez de dalle

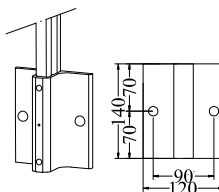
HO449



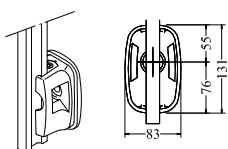
HO749



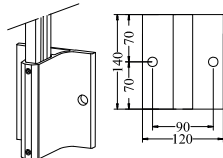
HO949



HO604



HO654



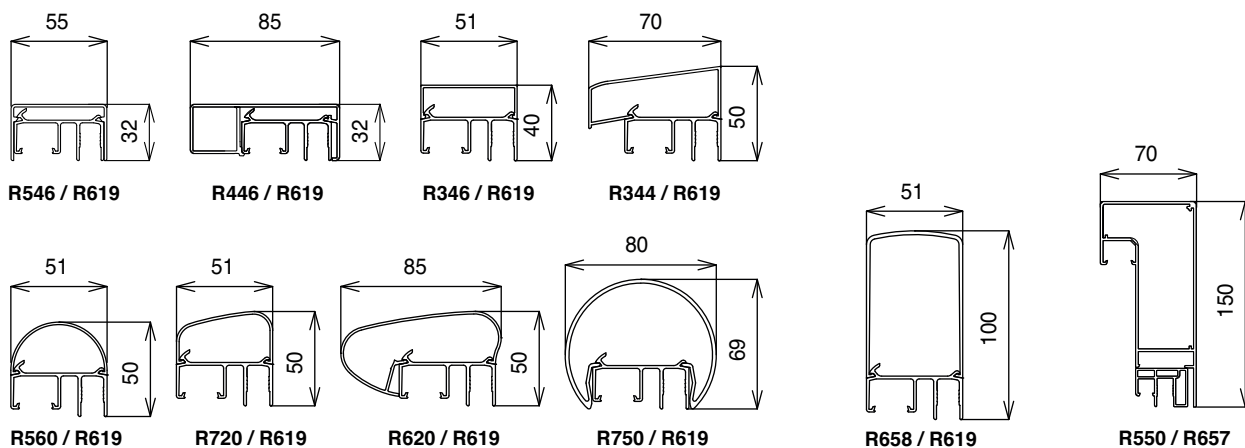
AREAL vide sous main courante remplissage en tôle découpée laser motifs Rythmes.



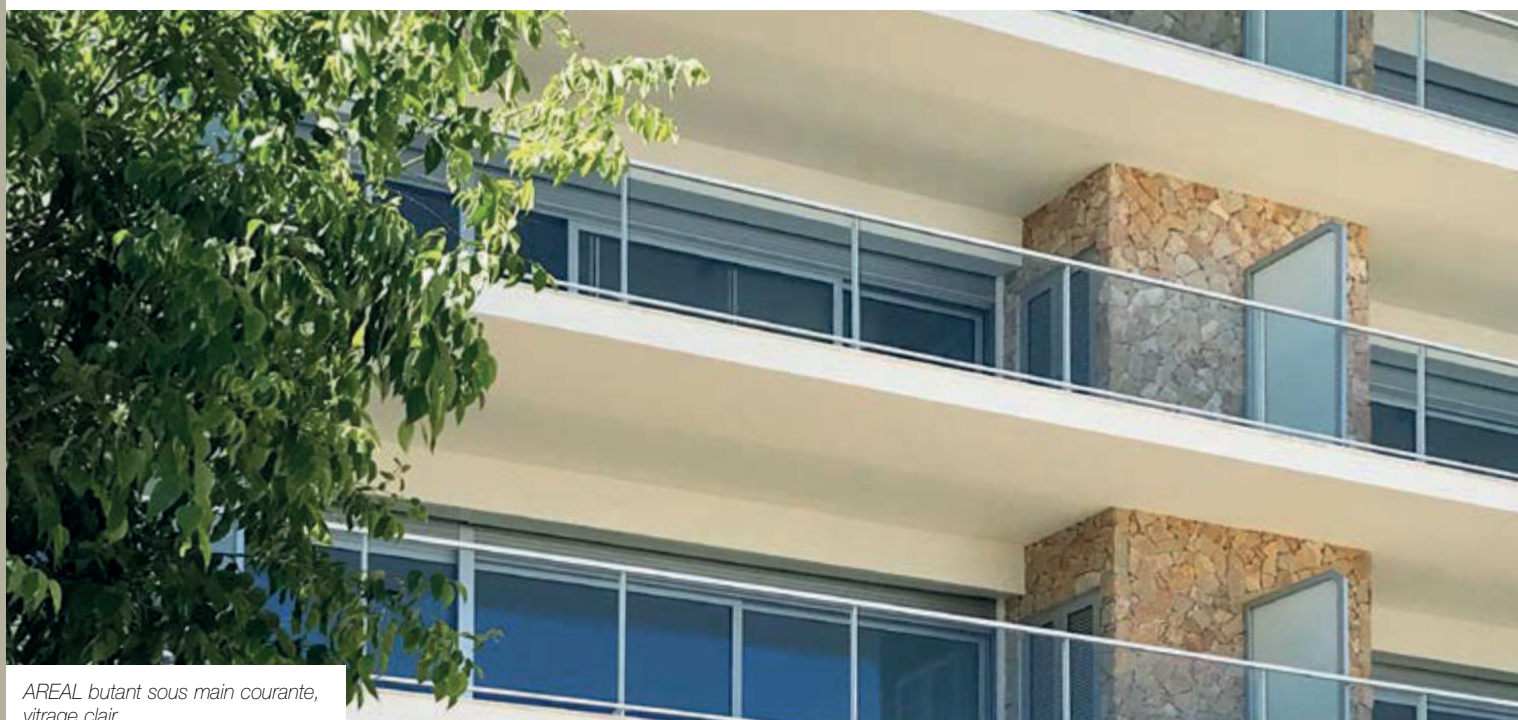
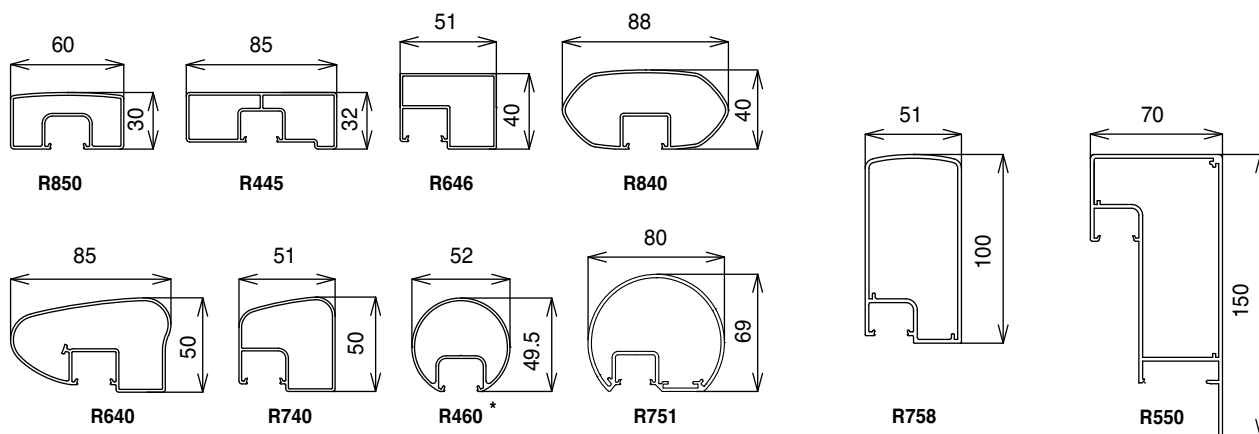
AREAL butant sous main courante, remplissage tôle avec motifs découpés laser.

Mains courantes

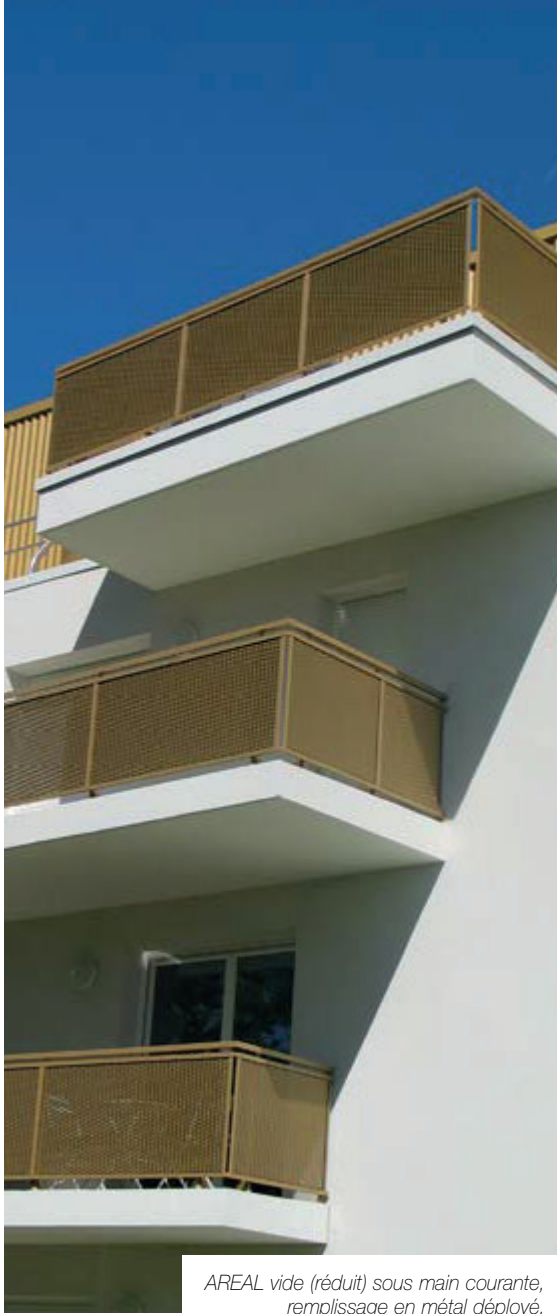
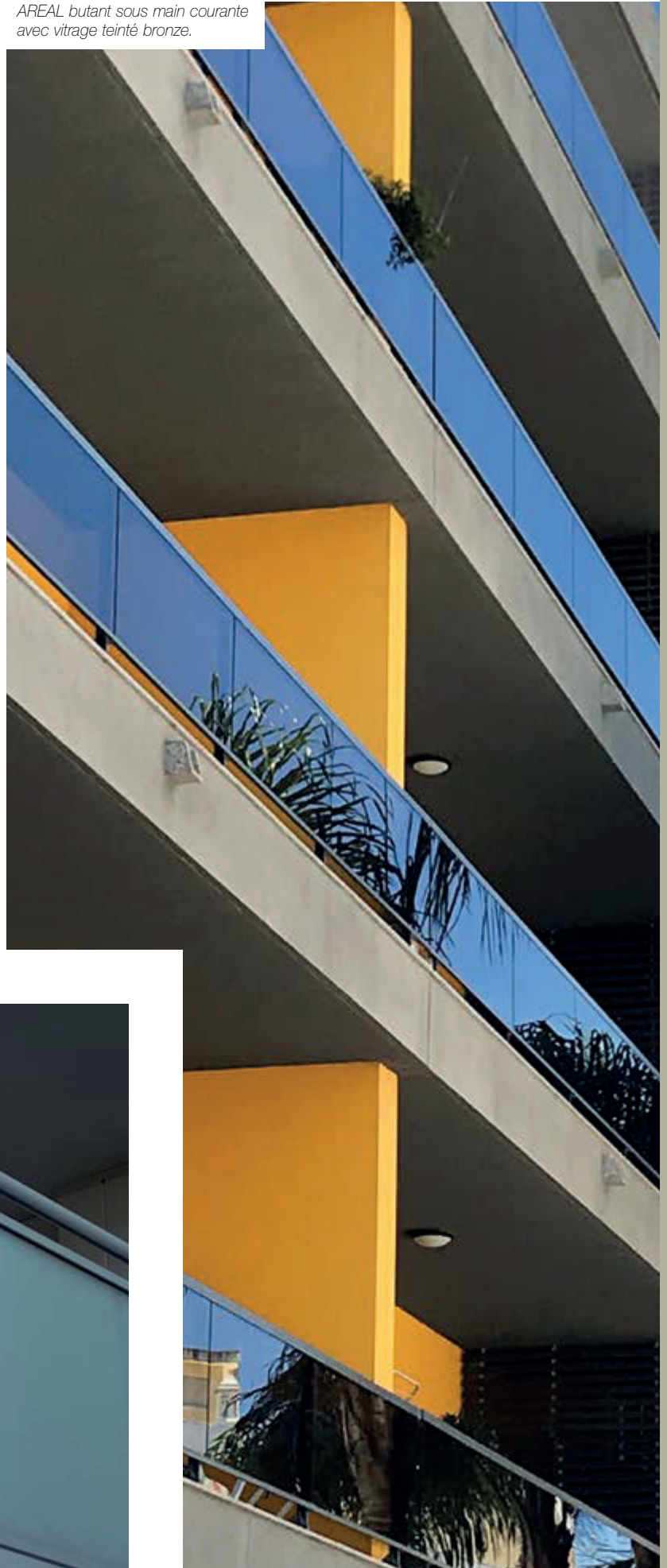
Pour modèle AREAL butant sous main courante



Pour modèle AREAL avec vide sous main courante



AREAL butant sous main courante avec vitrage teinté bronze.



AREAL vide (réduit) sous main courante, remplissage en métal déployé.



Détail d'angle avec l'option raccordement des profils.

Gamme **INITIAL** ARÉAL à remplissage passant devant le nez de dalle

*AREAL vide sous main courante,
remplissage en tôle perforée de façon aléatoire.*





Le choix du remplissage autorise une personnalisation des façades et offre des effets de lumière qui donnent toute l'allure à ce garde-corps.

Passant devant dalle, il dissimule le nez de dalle et permet de conserver l'éclat de la façade.

Droit, cintré ou à facettes, **AREAL** permet de jouer avec les formes des réalisations et laisse libre choix à la création.



AREAL vide sous main courante avec lisse intermédiaire et remplissage en tôle perforée.



AREAL butant sous main avec vitrage teinté jaune.

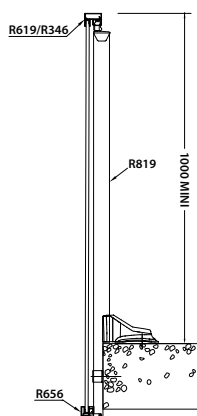
AREAL vide sous main courante remplissage en tôle, découpe laser motif Rythmic Corail.



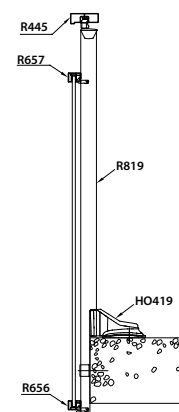
Garde-corps AREAL passant devant dalle

Principales versions

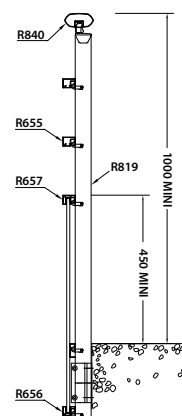
Version butant sous main courante



Version vide sous main courante



Version vide sous main courante avec lisses intermédiaires

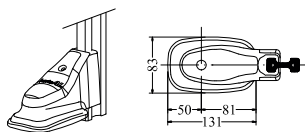


AREAL butant sous main courante, vitrage opale 44/2.

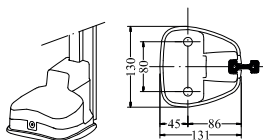


Détail des embases

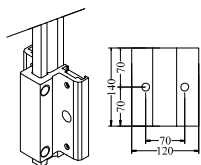
Détail embase HO419



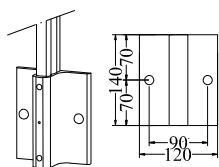
Détail embase HO872



Détail embase HO749



Détail embase HO949



AREAL vide sous main courante, remplissage en panneaux composites.



AREAL vide sous main courante, remplissage en tôle découpée au laser.



AREAL butant sous main courante, vitrage 44/2 opale gris.

Gamme **INITIAL** ATHYS

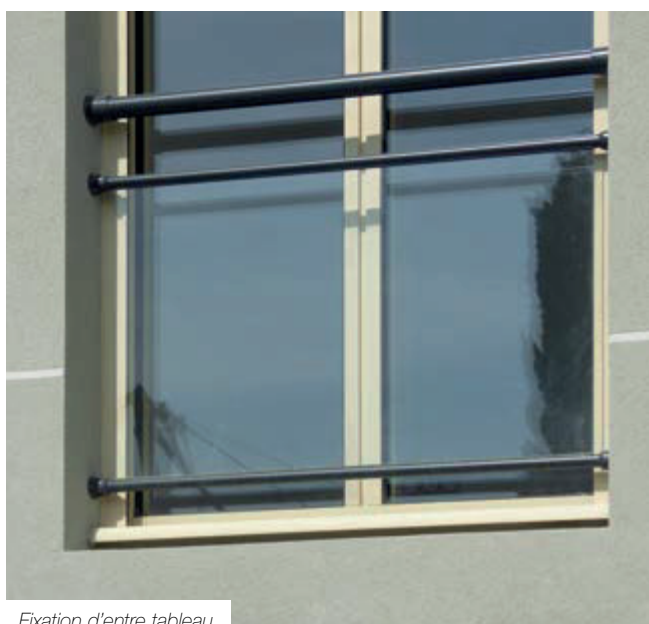
*ATHYS vide sous main courante,
remplissage vitré clair.*



Pour privilégier la création, conçu exclusivement à partir de profils circulaires, le garde-corps **ATHYS** permet d'harmoniser la main courante aux profils d'encadrement du remplissage.

La combinaison des lisses de divers diamètres autorise multiples variantes aux formes arrondies qui s'associent avec succès à tout type de remplissage (verre feuilleté, tôle perforée...).

La conception du modèle **ATHYS** est particulièrement adaptée aux garde-corps à lisses multiples et aux configurations architecturales cintrées.

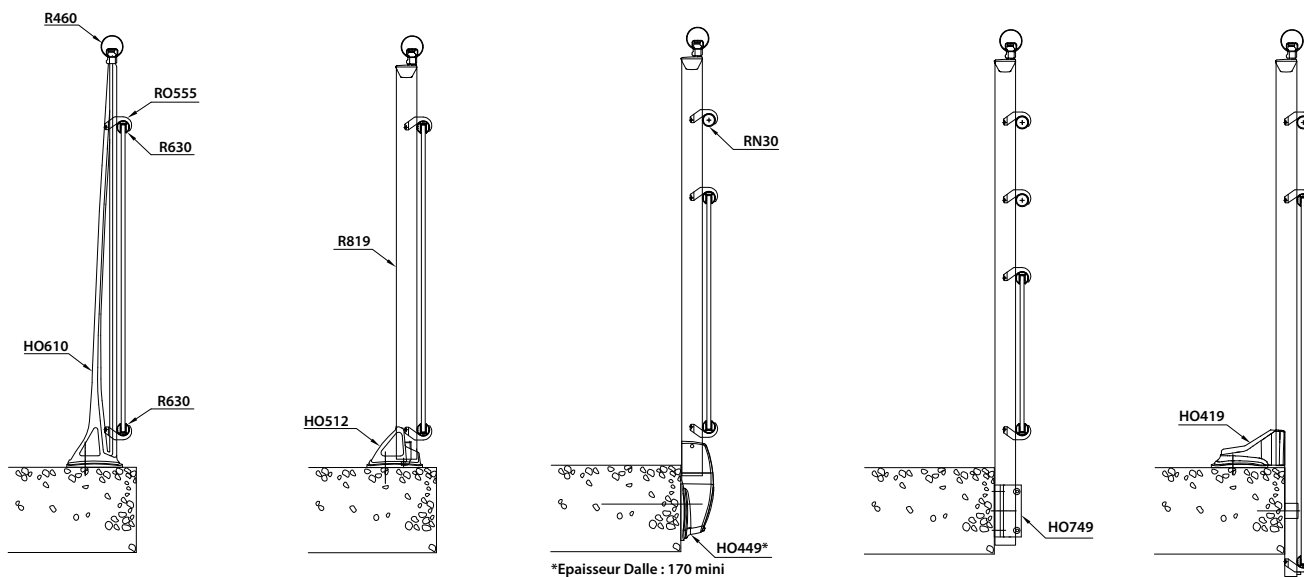


Fixation d'entre tableau.



ATHYS cintré, 2 lisses intermédiaires, remplissage en tôle perforée passant devant dalle.

Garde-corps ATHYS



Version vide sous main courante. Fixation sur dalle. Barreau support en aluminium moulé à une fixation.

Version vide sous main courante. Fixation sur dalle. Barreau support extrudé avec sabot moulé à une fixation.

Version vide sous main courante avec une lisse intermédiaire. Fixation en nez de dalle. Barreau support extrudé avec sabot moulé à une fixation.

Version vide sous main courante avec deux lisses intermédiaires. Fixation en nez de dalle. Barreau support extrudé avec sabot à deux fixations.

Version vide sous main courante avec une lisse intermédiaire. Version passant devant dalle. Barreau support extrudé avec sabot moulé sur dalle à une fixation.



ATHYS vide sous main courante, 2 lisses intermédiaires, remplissage verre clair.

Gamme INITIAL MODAL



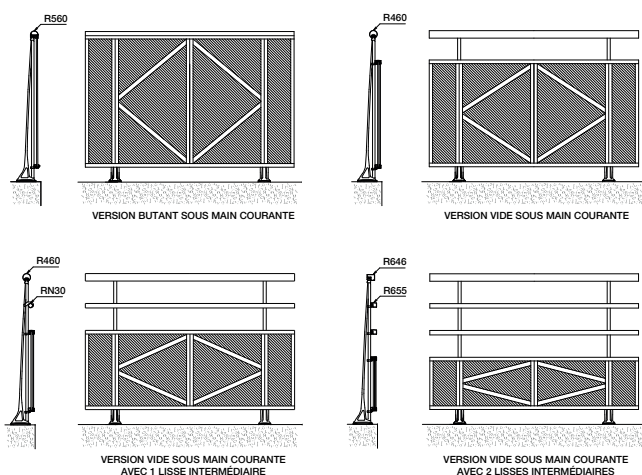
MODAL avec décor en croix plus losange.

MODAL est un concept de garde-corps en aluminium dont le design repose sur la mise en œuvre de plats d'aluminium en premier plan d'un support qui peut être du verre feuilleté ou tout autre matériau respectant les normes de sécurité.

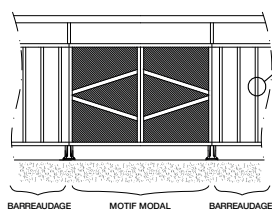
Les motifs créés avec **MODAL** génèrent un style caractéristique, à la fois simple et rythmé, résultant d'un agencement géométrique de lignes droites. L'alternance de sections vitrées avec motif et sections à barreaudage enrichit l'impact visuel du garde-corps et renforce sa personnalité.

Garde-corps MODAL

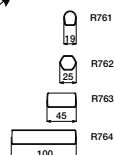
Fixation sur dalle avec barreaux-supports en aluminium moulés



ALTERNANCE MODAL/BARREAUDAGE



CHOIX DU BARREAUDAGE ÉPAISSEUR 22 MM



AUTRES FIXATIONS



MODAL avec croix de Saint André.



MODAL avec décor en chevron.

Garde-corps aluminium à Barreaudage

FERIA



Les garde-corps de la gamme **FERIA** sont conçus dans un style épuré, représentatif de notre savoir-faire dont l'esthétique s'adapte aux projets les plus ambitieux.

FERIA propose un large choix de barreaudages, du rond Ø18 au rectangulaire 50x8 mm.

FERIA a été conçue pour que la mise en œuvre soit simple, les modules sont entièrement prémontés et vissés en usine avec les raidisseurs et les sabots intégrés.

INITIAL



Avec un large choix de main courante et des possibilités importantes de réglage, la gamme **INITIAL** est particulièrement adaptée à la rénovation.

Les multiples possibilités de fixation nous permettent de nous adapter facilement à tout projet architectural.

Les modèles de la gamme **INITIAL** sont des références chez **HORIZONTAL** depuis de nombreuses années.

Gamme **FERIA** à barreaudage axé

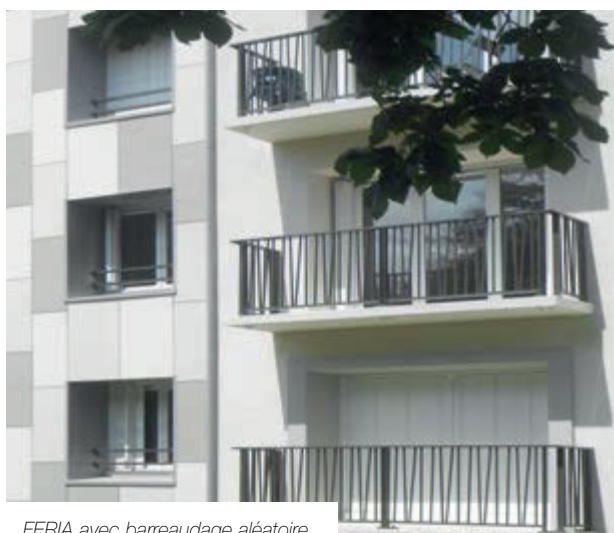


FERIA avec vide sous main courante.

FERIA est un garde-corps dont les lisses et le barreaudage sont dans l'axe médian des poteaux. De par son style épuré et son design résolument contemporain, **FERIA** se rapproche des références acier avec tous les avantages de l'aluminium thermolaqué (une très bonne protection contre la corrosion, un entretien minimum et un éclat durable).

FERIA existe en butant sous main courante ou vide sous main courante avec une ou deux lisses intermédiaires.

FERIA a été conçu pour que la mise en œuvre soit simple.



FERIA avec barreaudage aléatoire.



FERIA avec barreaudage butant sous main courante.

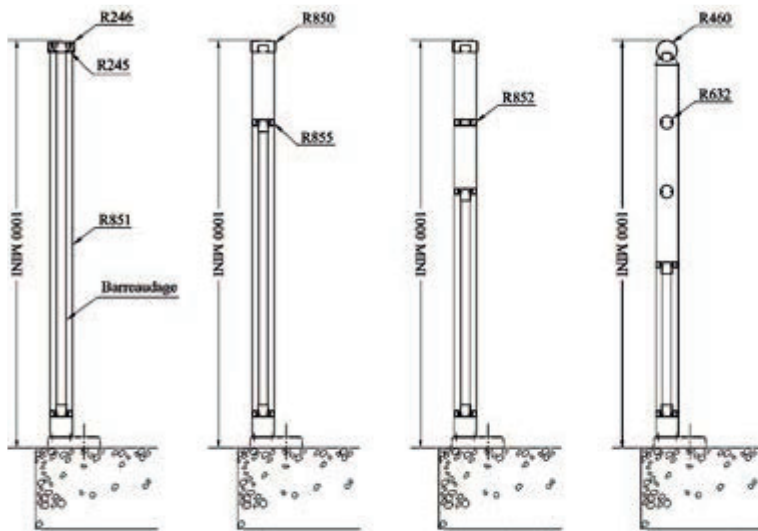


Garde-corps FERIA à barreaudage axé

Version sur dalle

Version en nez de dalle

Détail du barreaudage



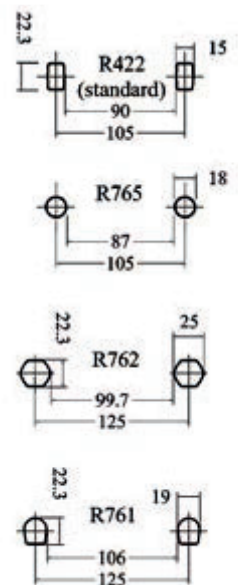
Butant

Vide

Vide + 1 lisse intermédiaire

Vide + 2 lisses intermédiaire

Vide

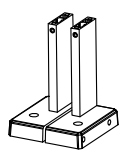
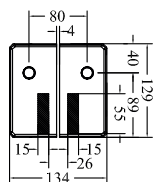




FERIA vide sous main courante R460 mixée avec FERIA à remplissage.

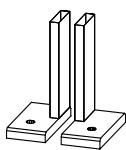
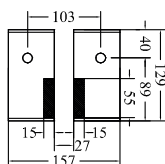
Détail des embases

Sabot moulé H0723

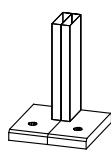
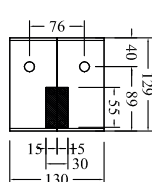


Standard

Sabot profilé H0252

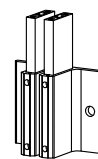
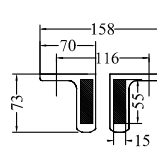


Standard

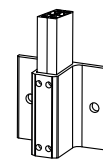
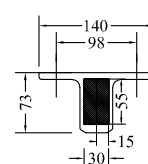


Accolés

Sabot nez de dalle
H0728 - H0738



Standard



Accolés

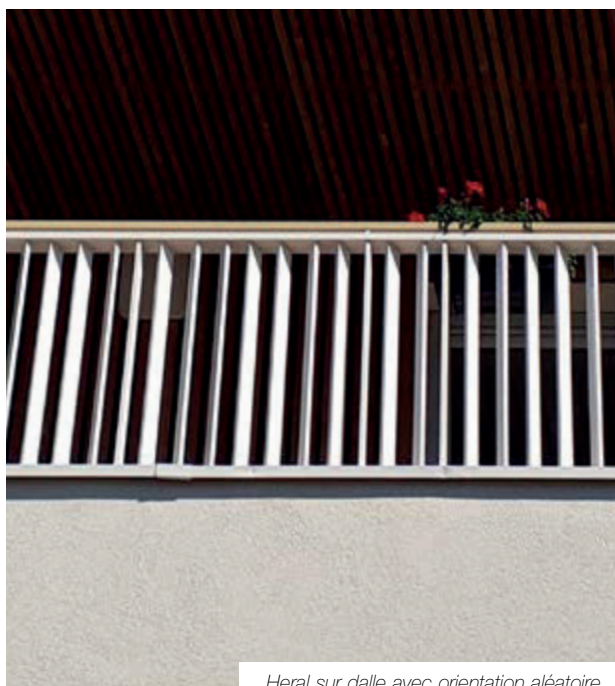
Gamme **FERIA** HERAL



*Version passant devant dalle
avec variation modulaire
de l'orientation du barreaudage.
Réalisation de Macary Page
Architecte - 38 Grenoble
et Barthélémy & Grino
Architectes - 75 Paris*

De par son style épuré et son design résolument contemporain, le garde-corps à barreaudage **HERAL** se rapproche des références acier avec tous les avantages de l'aluminium (une très bonne protection contre la corrosion, un entretien minimum et un éclat durable).

HERAL est un garde-corps modulaire avec un barreaudage de section 54x15 ou 50x 8mm butant sous main courante. Le barreaudage est positionné dans l'axe des barreaux supports, passant ou non devant le nez de dalle et il peut être fixé avec des orientations différentes (30°, 45°, 90°...) selon l'effet souhaité. Les modules sont assemblés en usine, sur mesure et prêts à la pose.



Heral sur dalle avec orientation aléatoire.



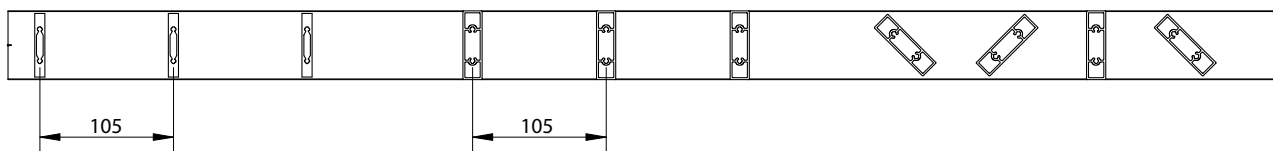
Détail barreaudage

R423 (50x8)

(uniquement en version sur dalle)

R852 (54x15)

Option orientation des barreaudages



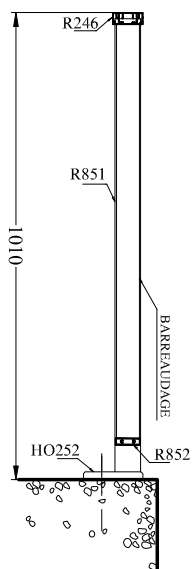
Détail de l'orientation du barreaudage.

Heral, version passant devant dalle,
orientation aléatoire du barreaudage.

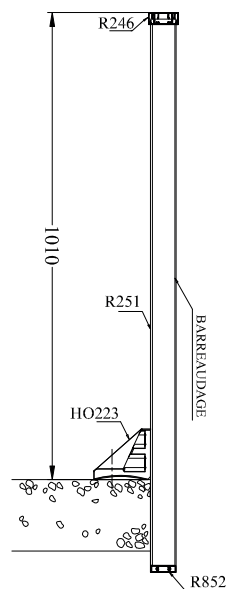


Garde-corps FERIA

Version sur dalle



Version passant devant dalle



Version sur dalle avec alternance
de barreaudage à 90° et 0°.

Gamme **FERIA** MODURAL

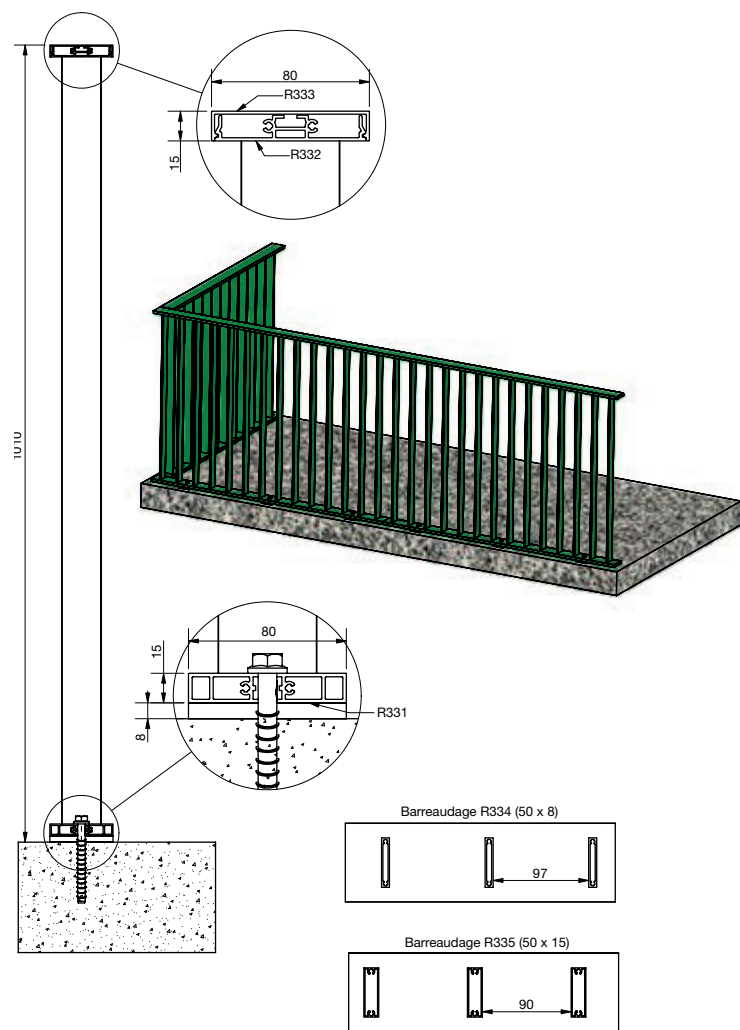


FERIA MODURAL est un concept de garde-corps aéré permettant une intégration simple et efficace aux différents types d'architecture existants. Aucune pièce de liaison n'est apparente afin de préserver un aspect épuré se rapprochant des références acier, avec tous les avantages de l'aluminium thermolaqué (une très bonne protection contre la corrosion, un entretien minimum et un éclat durable).

FERIA MODURAL est disponible en version butant sous main courante avec fixation sur dalle ou sur muret. Le barreaudage vertical est réalisé en profil de section 50x8 ou 50x15 mm. Le garde-corps est chevillé par sa lisse basse avec des fixations traversantes (pas de sabot) et interposition d'une cale de 8 mm.

Tous les garde-corps **FERIA MODURAL** sont prémontés en usine selon le respect des normes. La main courante est livrée séparément puis assemblée sur le chantier.

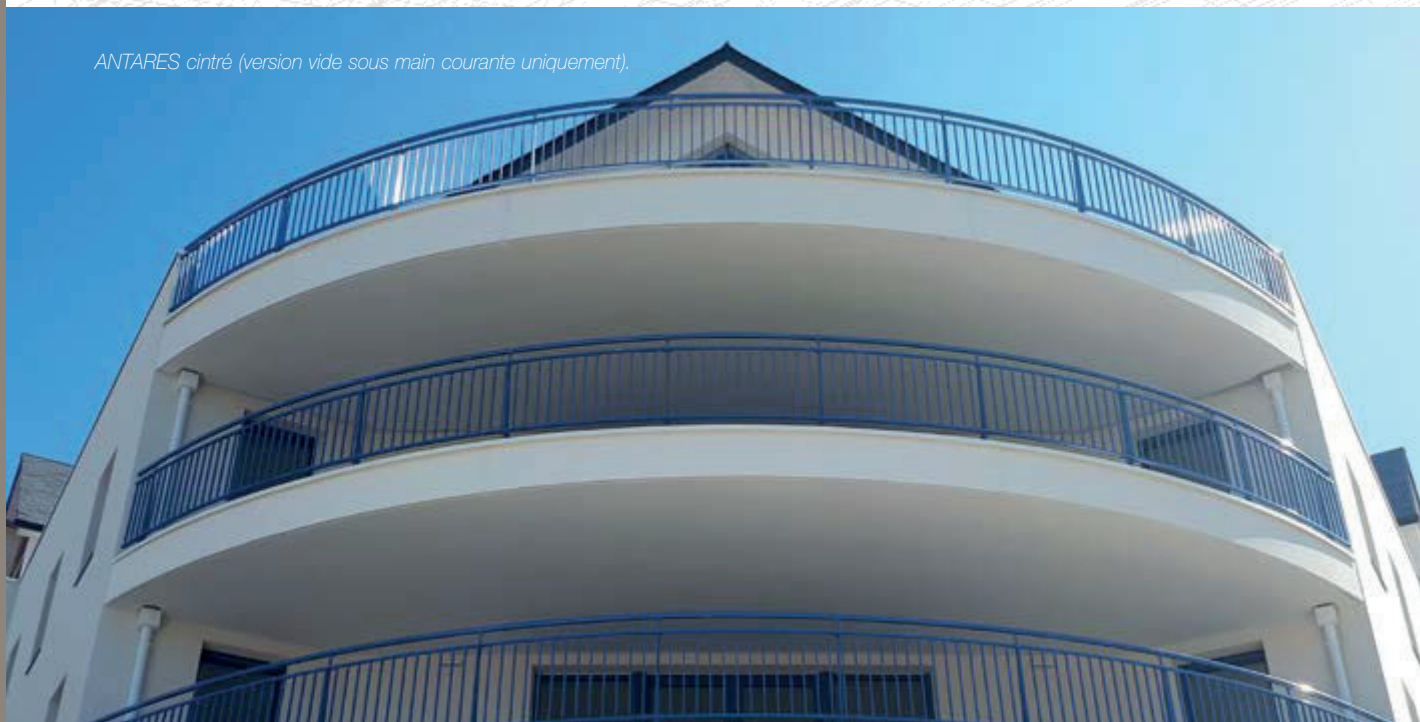




Détail de fixation.

Gamme **INITIAL** ANTARES

ANTARES cintré (version vide sous main courante uniquement).



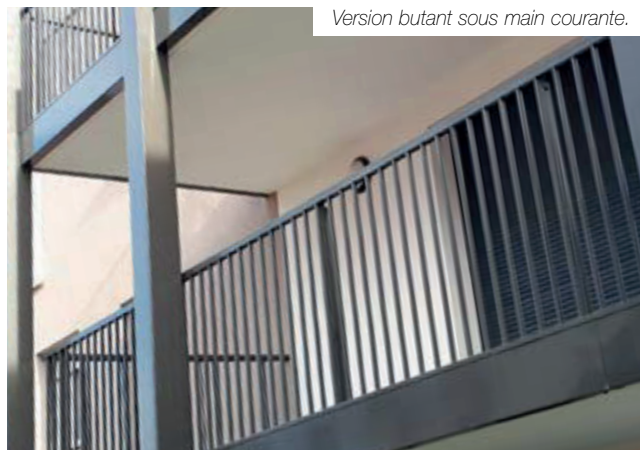
ANTARES est un garde-corps à « barreaudage filant », c'est-à-dire dont la grille barreaudée passe devant les barreaux supports. Commercialisé avec succès dans le monde entier depuis de nombreuses années, **ANTARES** propose un large choix de mains courantes et quatre types de barreaudages vissés assurant une parfaite rigidité au produit.

ANTARES peut aussi s'adapter aux architectures cintrées ou être combiné sur un même balcon avec notre garde-corps à remplissage **AREAL** tout en conservant une totale continuité des lignes.

Sa technicité reconnue (brides réglables toute hauteur, cales sphériques) facilite largement la mise en œuvre du garde-corps afin d'épouser parfaitement les maçonneries.



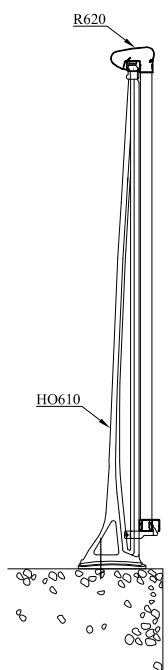
ANTARES vide sous main courante.



Version butant sous main courante.

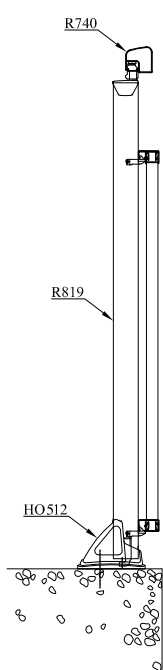
Garde-corps ANTARES

Fixation sur dalle par barre support moulé monobloc



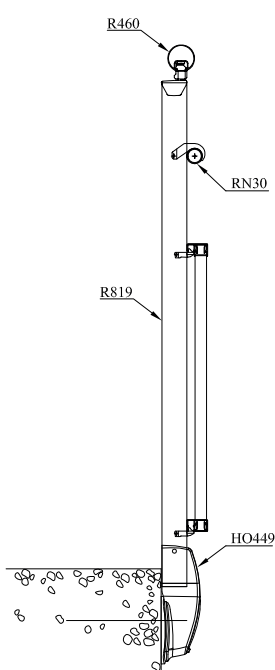
Version butant sous main courante

Fixation sur dalle par sabot moulé et barre support extrudé



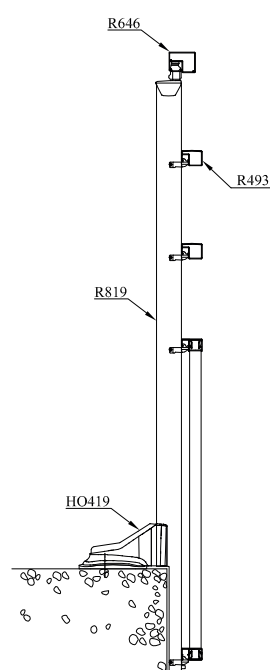
Version vide sous main courante

Fixation en nez de dalle (à l'anglaise)



Version vide sous main courante avec lisse intermédiaire

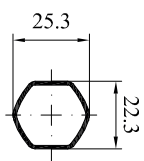
Fixation sur dalle pour garde-corps passant devant dalle



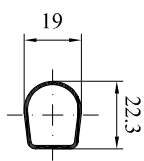
Version vide sous main courante avec double lisses intermédiaires

Quatre types de barreaudages

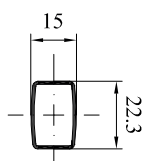
R762 (standard)
(vide entre tubes inférieur à 100 mm)



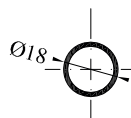
R761
(vide entre tubes = 106 mm)



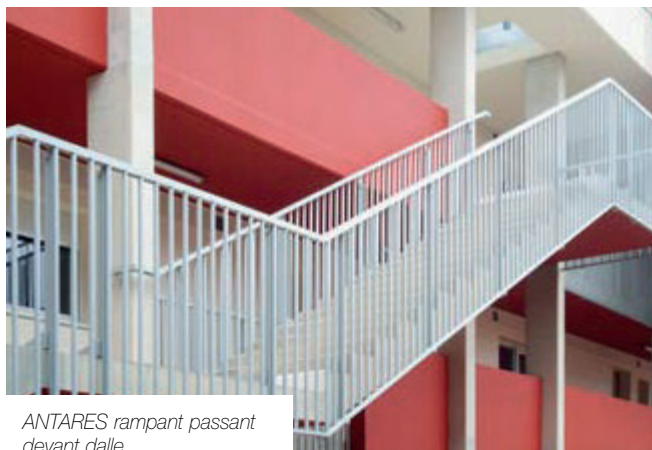
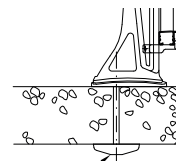
R422
(vide entre tubes = 90 mm)



R765
(vide entre tubes = 87 mm)



Fixation traversante avec contre plaque pour dalle mince



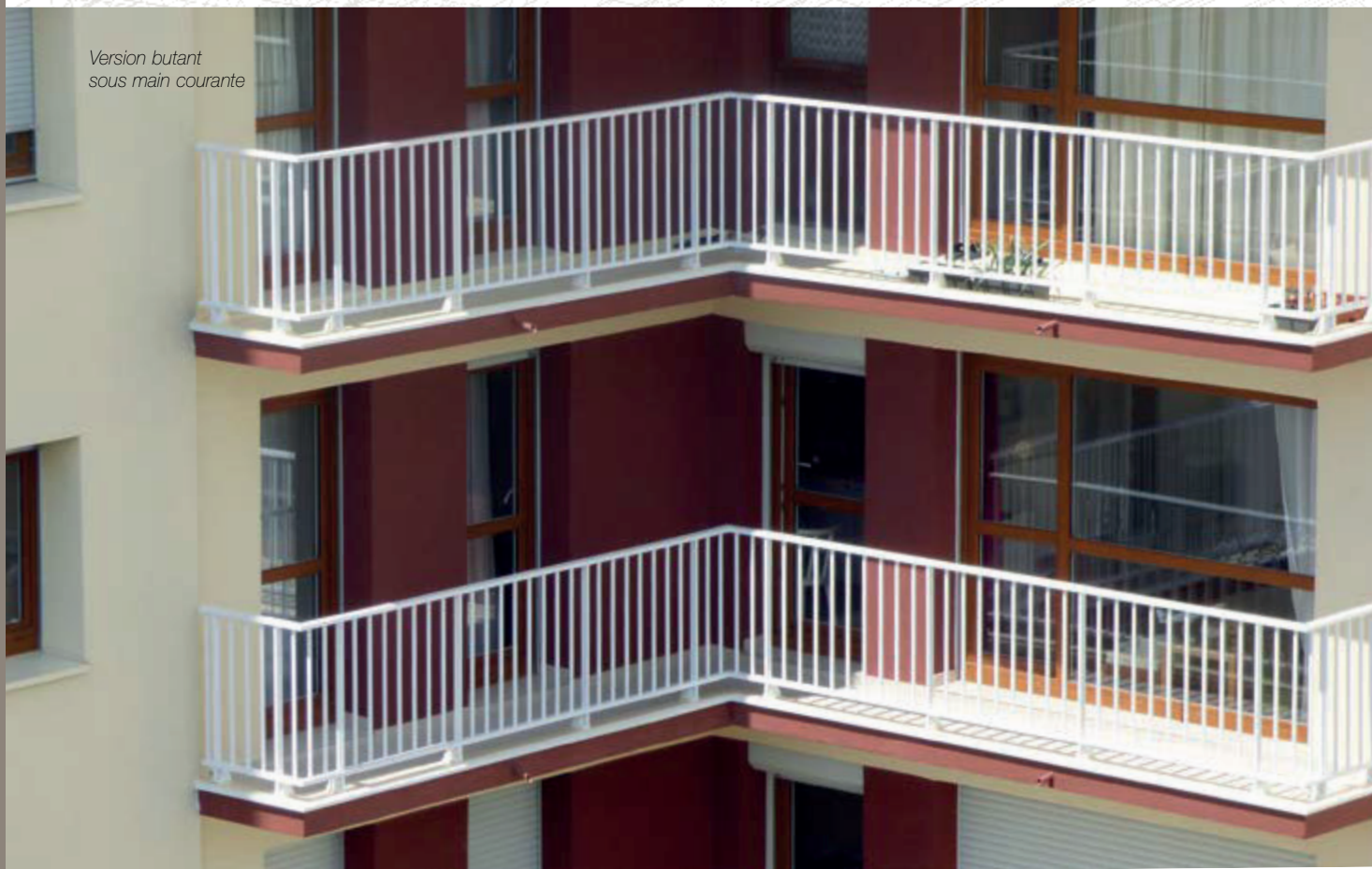
ANTARES rampant passant devant dalle.



ANTARES vide sous main courante.

Gamme **INITIAL** AXTAR

*Version butant
sous main courante*

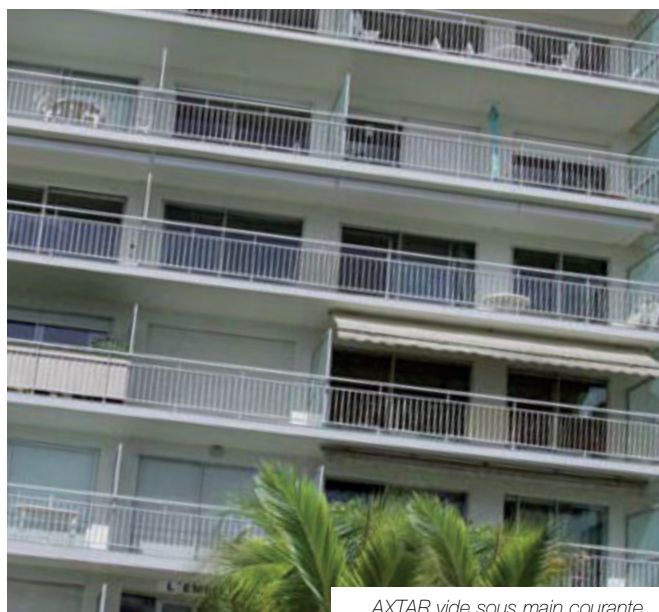


Le garde-corps **AXTAR** possède la particularité d'intégrer chaque raidisseur dans l'axe du barreaudage vertical afin de le dissimuler et de ne laisser apparaître que le sabot de fixation sous la lisse basse.

AXTAR est proposé en version vide ou butant sous main courante et s'adapte particulièrement aux balcons de « grande envergure » où il apporte tout son intérêt économique.

AXTAR est livré totalement prémonté en usine, barreaudage et raidisseurs préassemblés entre les lisses horizontales haute et basse.

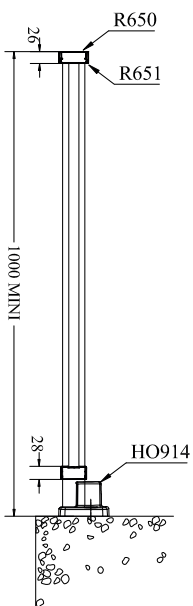
Sa mise en œuvre se trouve ainsi facilitée et permet d'obtenir un gain de temps conséquent tout en respectant les normes en vigueur.



AXTAR vide sous main courante.

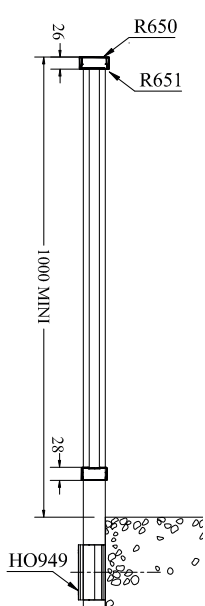
Garde-corps AXTAR

Version butant sous main courante



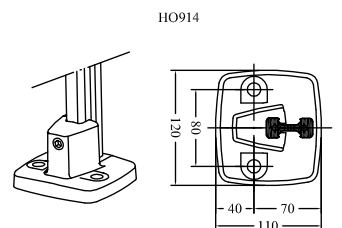
Fixation sur dalle

Version vide sous main courante

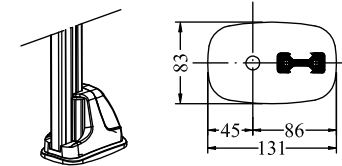


Fixation en nez de dalle

Choix de la fixation



HO914

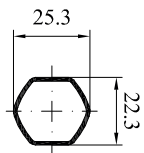


HO512

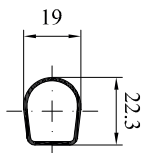
Sabots sur dalle

Quatre types de barreaudages

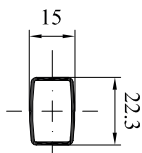
R762 (standard)
(vide entre tubes inférieur à 100 mm)



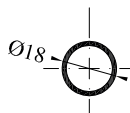
R761
(vide entre tubes = 106 mm)



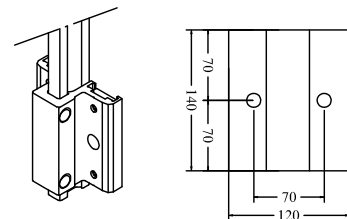
R422
(vide entre tubes = 90 mm)



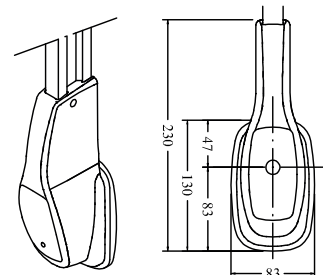
R765
(vide entre tubes = 87 mm)



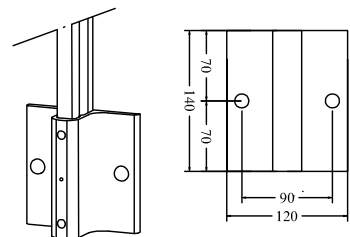
DETAIL EMBASE HO749



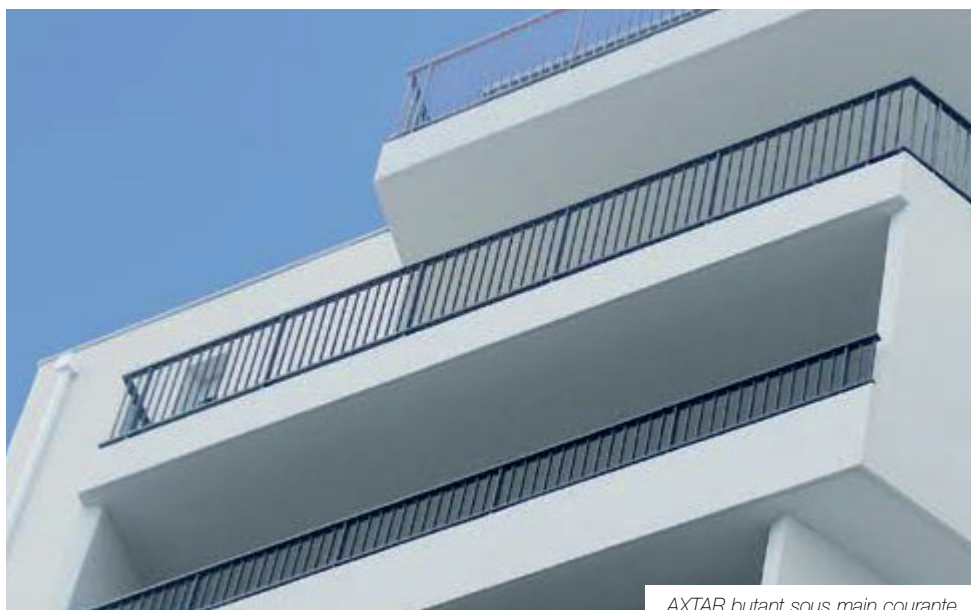
DETAIL EMBASE HO449



DETAIL EMBASE HO949



Sabots en nez de dalle



AXTAR butant sous main courante.

Gamme **INITIAL** ARTIKVersion vide
sous main courante

Le garde-corps **ARTIK** est le produit idéal pour les cages d'escalier. Son barreaudage articulé lui autorise une mise en œuvre très simple en position rampante. **ARTIK** est proposé en version butant ou vide sous main courante.

Cette dernière solution offre une parfaite continuité de la main courante ronde grâce aux raccords d'angle articulés qui s'adaptent à toutes les configurations.

De nombreux décors en aluminium moulé peuvent se fixer sur le barreaudage et apporter ainsi une touche esthétique au produit.

Personnalisation du garde-corps ARTIK

6 décors en aluminium laqué peuvent être fixés sur le barreaudage, offrant de nombreuses possibilités de designs. Seuls les papillons et manchons s'adaptent sur les rampants.



Lune



Demi-lune



Croisillon



Losange



Papillon



Manchon

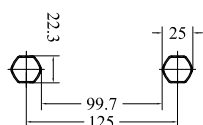


Détail poteau limitant le vide et assurant la continuité de la main courante.



Rampant.

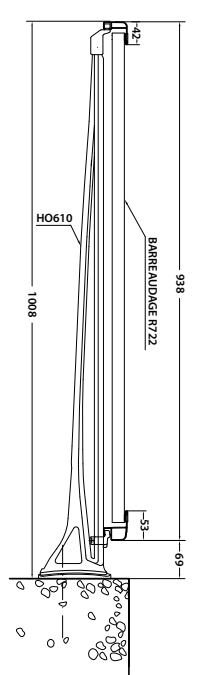
Détail du barreaudage R722



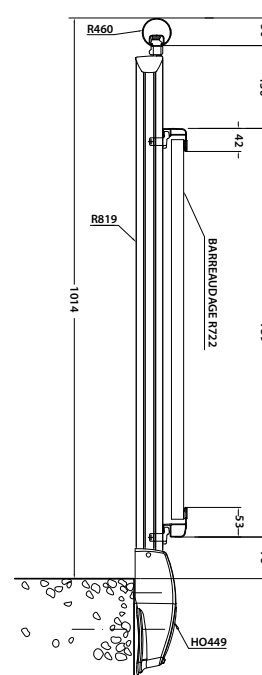
Échelle prémontée de longueurs standard de 2, 4 ou 6 m.
À couper à la longueur souhaitée. Inclinable de 0° à 45°



Garde-corps ARTIK



Version sur dalle butant sous main courante



Version en nez de dalle vide sous main courante

Gamme **INITIAL** RAMADE

*RAMADE à barreaudage passant devant le nez de dalle.
Réalisation de La Noire & Courrian Architectes.*





Ce modèle propose un barreaudage aluminium carré (40 x 40) à entraxe fixe ou variable. La main courante en partie haute se trouve en arrière-plan du barreaudage.

L'espacement rapproché du barreaudage vertical dissimule la structure de maintien du garde-corps et offre la possibilité de mixer les barreaudages (en option).

Les modules sont fournis sur mesure prêts à la pose.

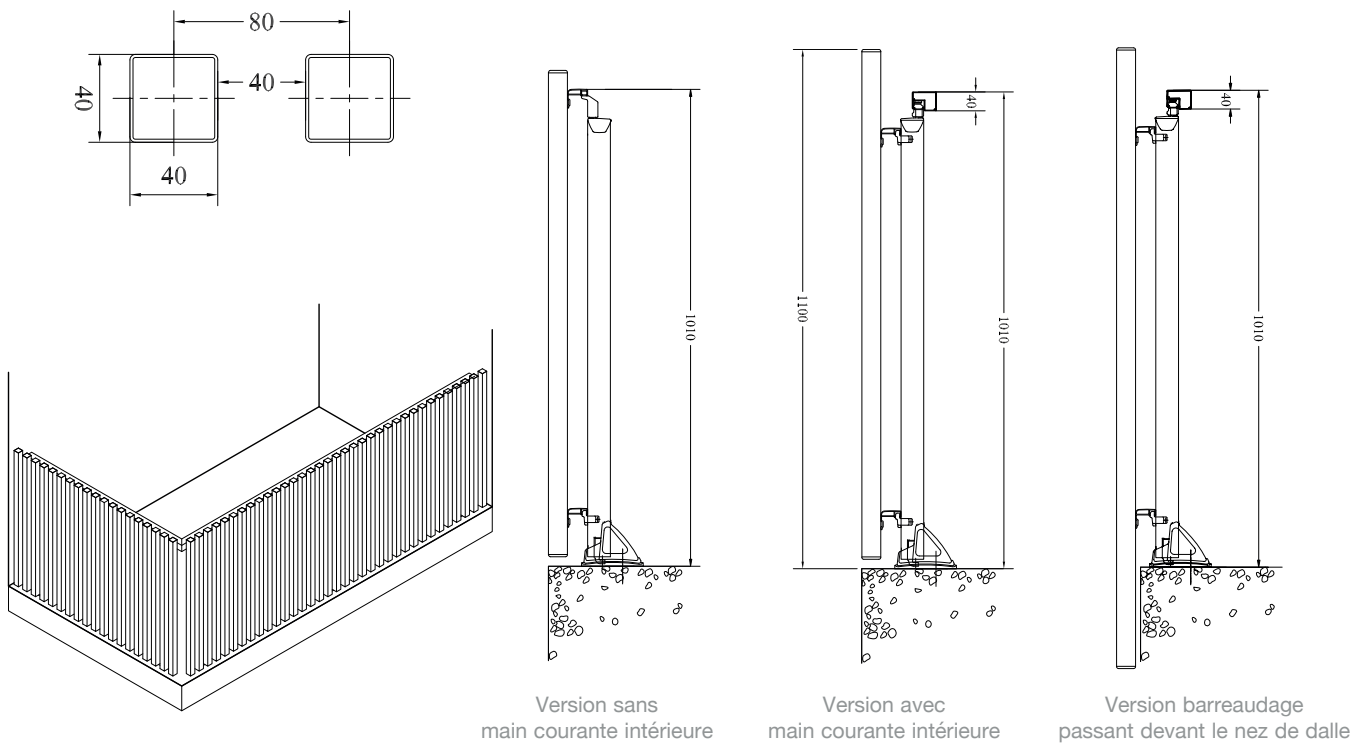
Avec les garde-corps **RAMADE**, vous disposez d'un design épuré pour des façades très contemporaines.



RAMADE, version à barreaudage sur dalles.



Garde-corps RAMADE et détail tube R487





Version sur dalle.

Gamme INITIAL ALPIN

ALPIN avec mixage de différentes palines (45, 100 et 150) et variation de teintes. Réalisation de Cabinet ADVENTO.

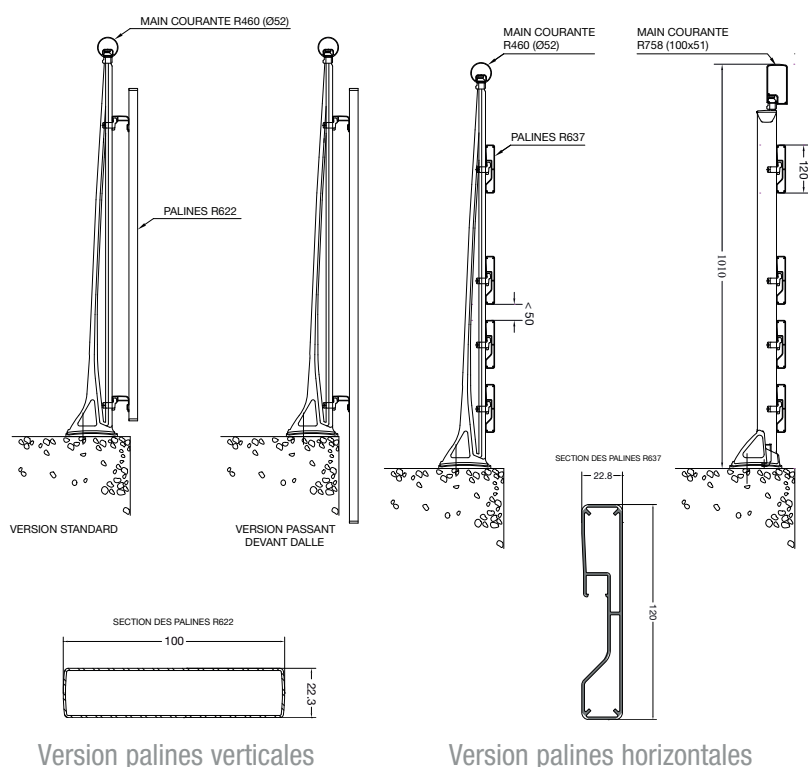


HORIZONTAL propose un garde-corps aluminium spécifique aux architectures qui souhaitent conserver une esthétique proche des garde-corps en bois.

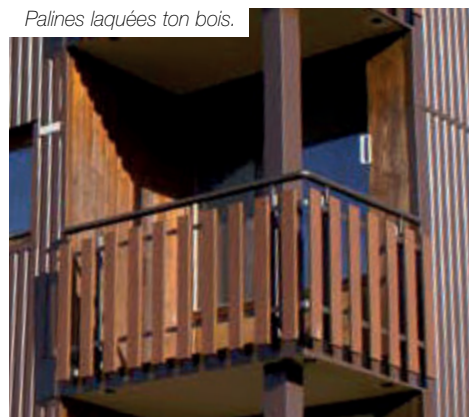
Le laquage « ton bois » des palines permet d'obtenir un aspect très ressemblant au veinage du bois tout en conservant la durabilité de l'aluminium et sa facilité d'entretien.

Un autre coloris spécifique « ton bronze » donne un aspect bois vieilli lasuré du plus bel effet. Les palines peuvent se fixer soit horizontalement, soit verticalement sur l'ossature horizal et ainsi offrir une palette de design au libre choix du prescripteur.

Garde-corps ALPIN



Palines laquées ton bois.



Palines horizontales laquage cérusé vert texturé.

Gamme INITIAL BASQUE

Butant sous main courante.



HORIZONTAL a conçu un garde-corps aluminium dont la section du barreaudage ressemble aux produits bois de nombreuses régions.

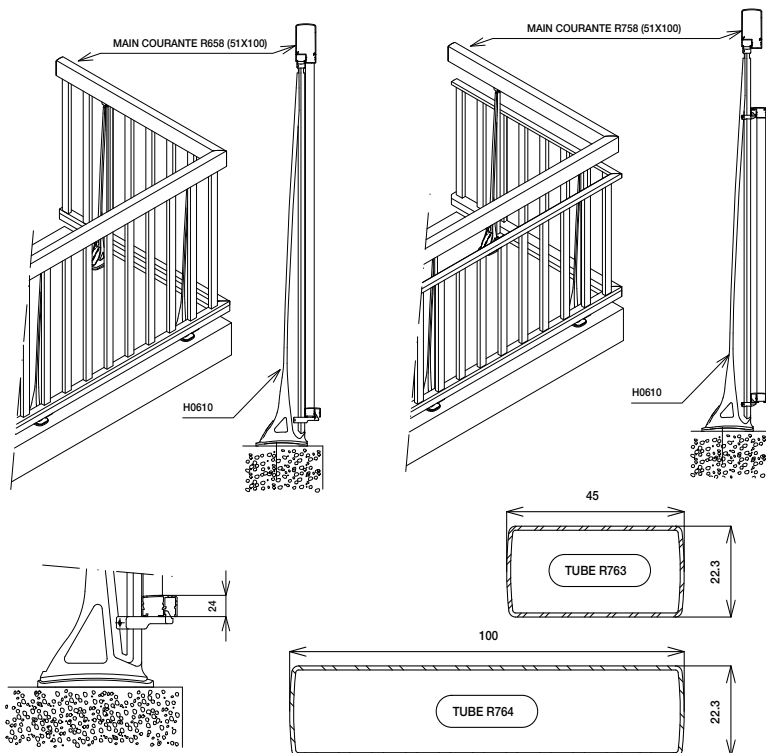
Il est disponible en version butant ou vide sous main courante.

Garde-corps BASQUE

Barreaudage largeur 45 mm.



Butant sous main courante avec barreaudage largeur 100 mm.



Section de barreaudage Basque (au choix)

Gamme **INITIAL** RETRAL*Décor demi-lune.*

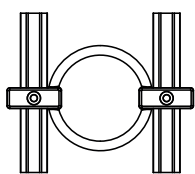
RETRAL est un concept de garde-corps en aluminium composé d'une structure à barreaudage et d'une gamme de décors à fixer entre les barreaux : lunes, demi-lunes, croisillons, losanges, manchons... .

Le choix de ces décors, leur association et leur disposition, composent un nombre illimité de motifs et de rythmes. Chaque balcon ou chaque étage d'un même chantier peut ainsi être personnalisé.

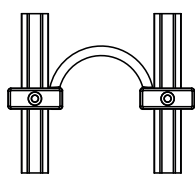
RETRAL s'impose dans le registre « rétro », renouvelant et enrichissant la palette d'expression de l'aluminium style « ferronnerie », aussi bien en intérieur qu'en extérieur.

Les décors RETRAL

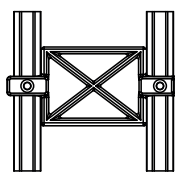
Avec 7 décors,
il est possible de réaliser une infinité de designs,
dans un style toujours RETRAL.



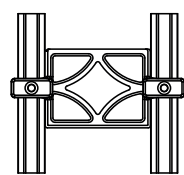
Lunes



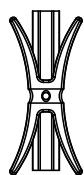
Demi-lunes



Croisillons



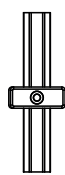
Losanges



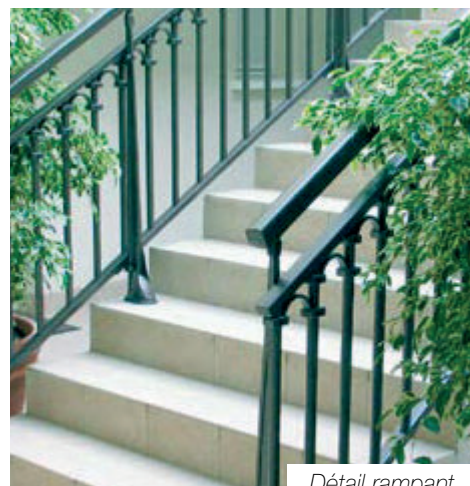
Papillons



Manchons



Colliers

Décor lune.*Détail rampant.*

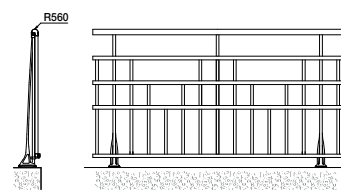


ACIAL est un concept de garde-corps en aluminium qui doit son allure à un jeu de barreaudage traversant des lisses horizontales.

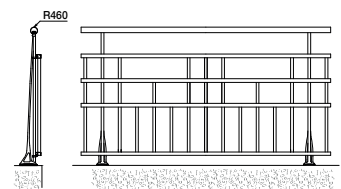
L'absence de liaisons apparentes entre les barreaux et les lisses, confère à l'ensemble une fluidité et une cohésion qui n'est pas sans rappeler les garde-corps en acier style Art Déco.

ACIAL autorise un nombre illimité d'agencements de lignes perpendiculaires. L'inclusion de motifs en découpe laser enrichit le design par un apport de cercles, d'ovales, de courbes ou de motifs figuratifs.

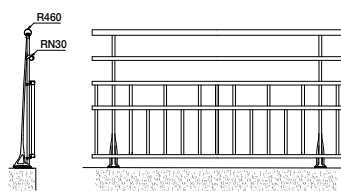
Fixation sur dalle
avec barreaux-soutiens
en aluminium moulés



VERSION BUTANT SOUS MAIN COURANTE

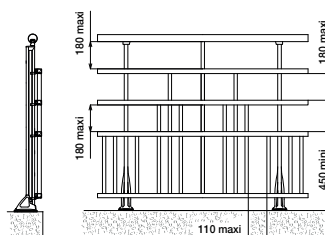


VERSION VIDE SOUS MAIN COURANTE



VERSION VIDE SOUS MAIN COURANTE
AVEC 1 LISSE INTERMEDIAIRE

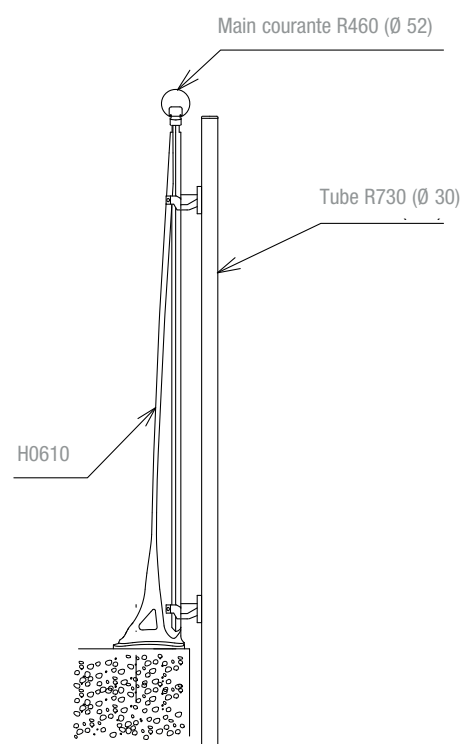
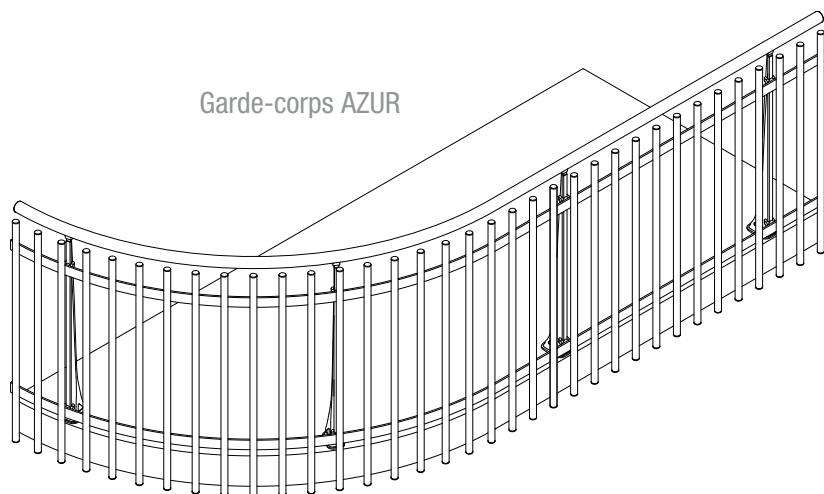
Rappel de la norme



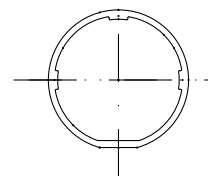
Gamme **INITIAL** AZUR



Ce garde-corps équipé avec facilité balcons ou loggias. Son barreaudage tubulaire s'adapte particulièrement aux formes curvilignes.



Section du barreaudage
R730 (Ø 30)



Garde-corps à lisses sur muret

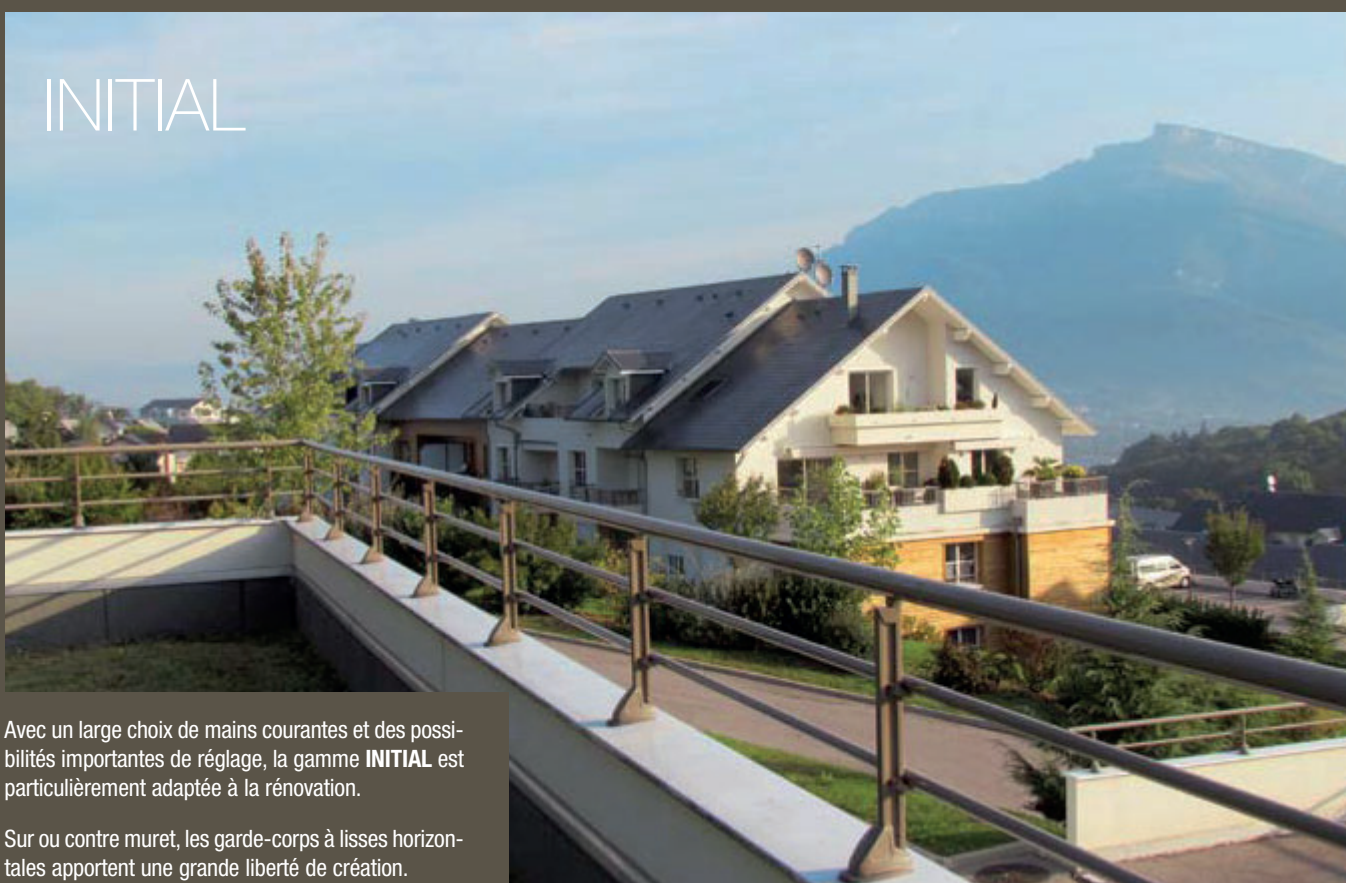


FERIA

Les garde-corps de la gamme **FERIA** sont conçus dans un style épuré, représentatif de notre savoir-faire dont l'esthétique s'adapte aux projets les plus ambitieux.

Les lisses horizontales de section rectangulaire ou ronde sont axées sur des raidisseurs espacés ou accolés.

FERIA a été conçue pour que la mise en œuvre soit simple, les modules sont entièrement prémontés et vissés en usine avec les raidisseurs et les sabots intégrés.



INITIAL

Avec un large choix de mains courantes et des possibilités importantes de réglage, la gamme **INITIAL** est particulièrement adaptée à la rénovation.

Sur ou contre muret, les garde-corps à lisses horizontales apportent une grande liberté de création.

Gamme FERIA à lisses axées

FERIA sur muret
Main courante ronde anodisée.

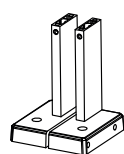
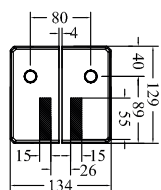


Le modèle **FERIA** à lisses axées est conçu à partir de lisses horizontales rectangulaires ou rondes et de poteaux doubles (espacés ou accolés).

De par son style épuré et son design résolument contemporain, **FERIA** à lisses axées se rapproche des références acier avec tous les avantages de l'aluminium (une très bonne protection contre la corrosion, un entretien minimum et un éclat durable).

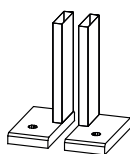
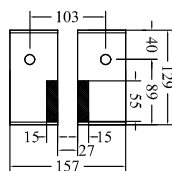
Détail des embases

Sabot moulé H0723

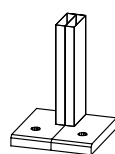
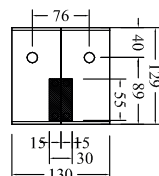


Standard

Sabot profilé H0252

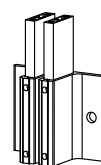
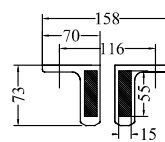


Standard

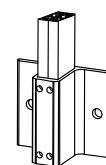
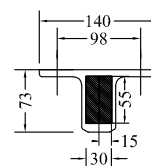


Accolés

Sabot nez de dalle
H0728 - H0738



Standard



Accolés



FERIA à multilisses horizontales.



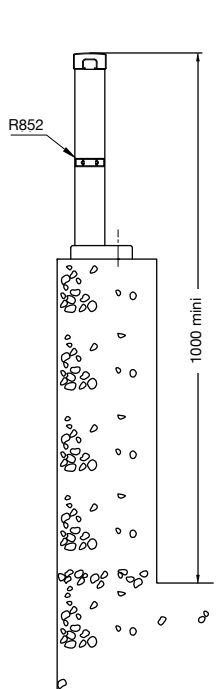
Détail avec poteaux espacés.



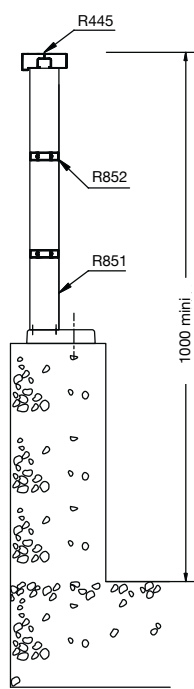
FERIA sur muret avec 2 lisses intermédiaires.

Garde-corps FERIA à lisses axées

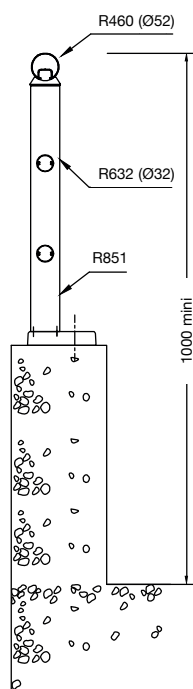
Main courante standard : 60 x 30 mm (option diamètre 52 mm) - Lisse intermédiaire standard : 54 x 15 mm (option diamètre 30 mm)
 Double poteau vertical : 55 x 15 mm



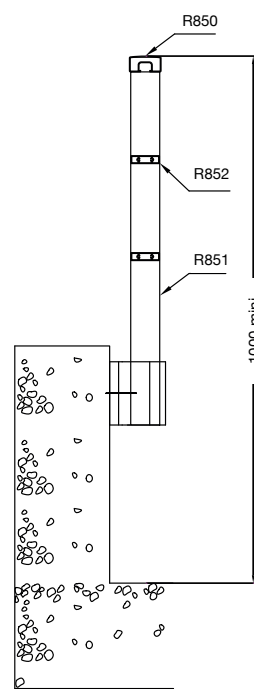
Version
1 lisse intermédiaire



Version
2 lisses intermédiaires



Option :
Profils ronds



Option :
à l'anglaise

Gamme **INITIAL** ARIANE à lisses axées

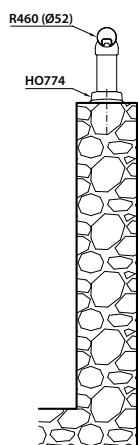
ARIANE à lisses horizontales cintrées.



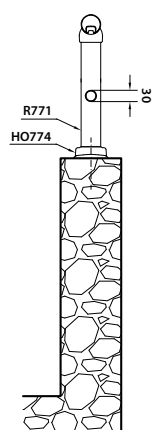
Modèle **ARIANE** (profils ronds uniquement).

Cette configuration esthétique offre un design très apprécié, qui convient tout particulièrement aux formes cintrées. Les lisses horizontales et profils verticaux se confondent dans un même plan pour parfaire l'harmonie du garde-corps.

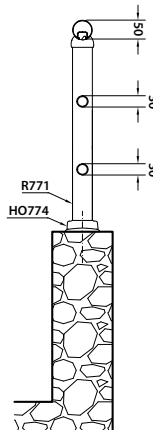
Garde-corps ARIANE à lisses axées



Version main courante
seule sur potelet



Version 2 ou 3 lisses horizontales
Sabot à réglage tridimensionnel



Version 3 lisses
fixées à l'anglaise

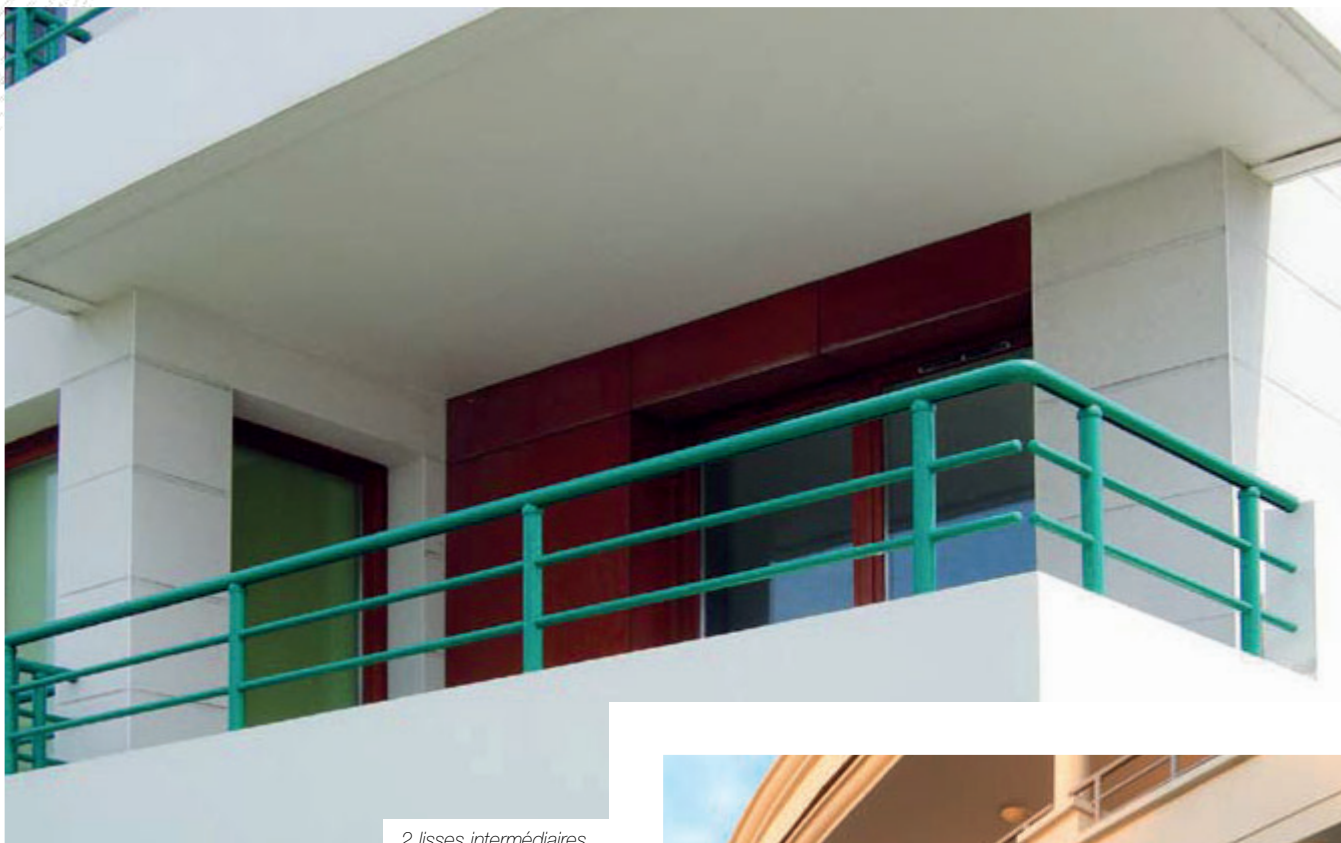


Sabot HO774



Sabot à l'anglaise
HO804

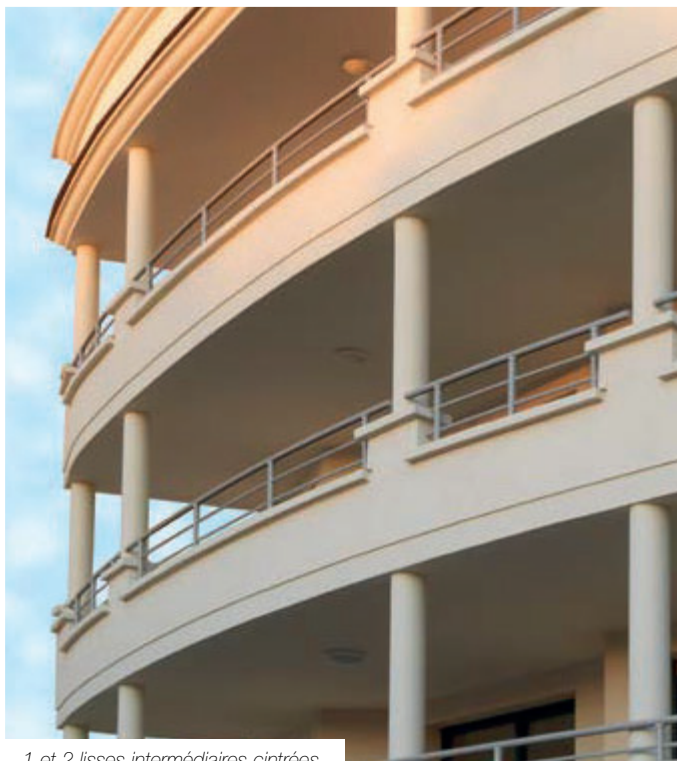
Main courante ronde : diamètre 52 mm - Lisse intermédiaire : diamètre 30 mm - Poteau vertical : diamètre 52 mm



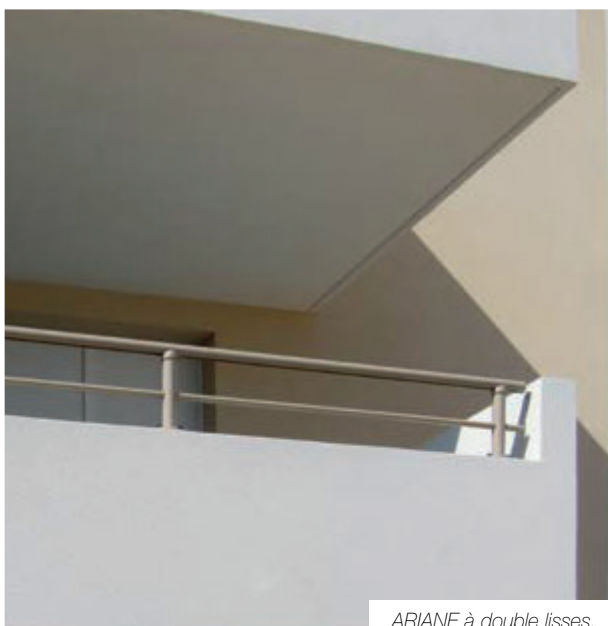
2 lisses intermédiaires.



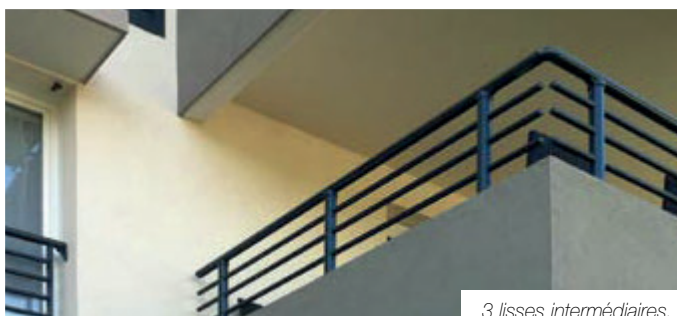
2 lisses intermédiaires.



1 et 2 lisses intermédiaires cintrées.



ARIANE à double lisses.



3 lisses intermédiaires.

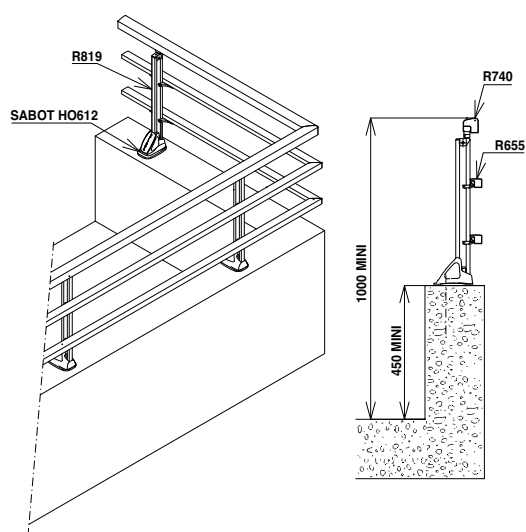
Gamme **INITIAL** LISSES FILANTES

*Main courante ronde
et 1 lisse intermédiaire
fixée sur muret.*

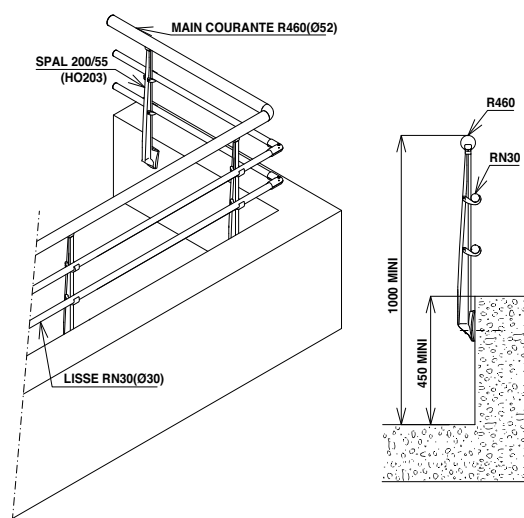


Sur ou contre muret, les garde-corps à lisses horizontales apportent une grande liberté de création. Les profils épousent les maçonneries droites ou cintrées et leurs différents types de fixation s'adaptent à tous les supports, dans le respect des normes de sécurité.

Principales versions sur ou contre muret



Triple lisses rectangulaires sur sabot à réglage tridimensionnel



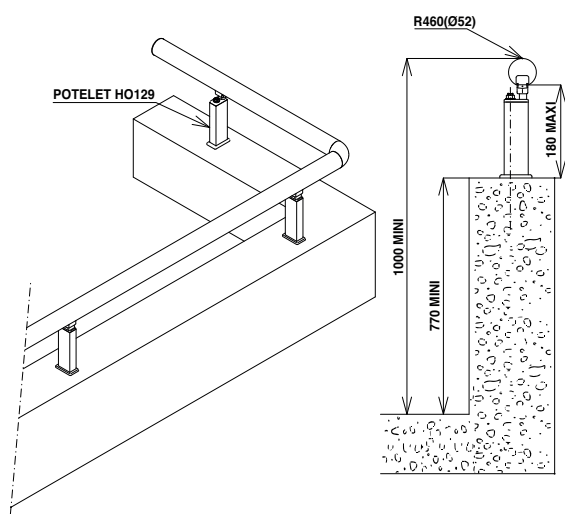
Triple lisses rondes sur barre support moulé fixé contre muret.



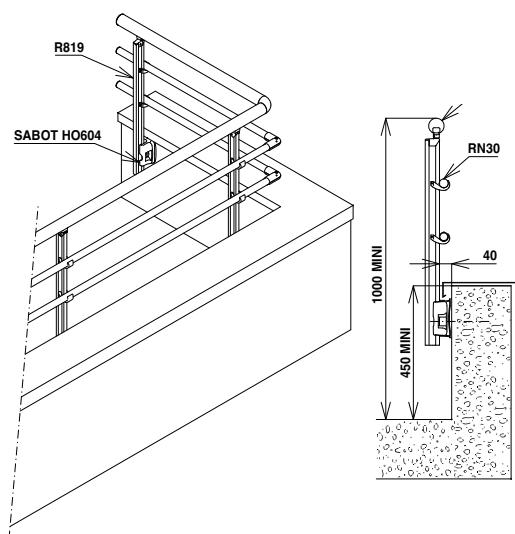
Détail potelet HO129



Détail sabot HO604



Main courante ronde sur potelet (45 x 25)



Barreau support déporté pour muret avec couverture.

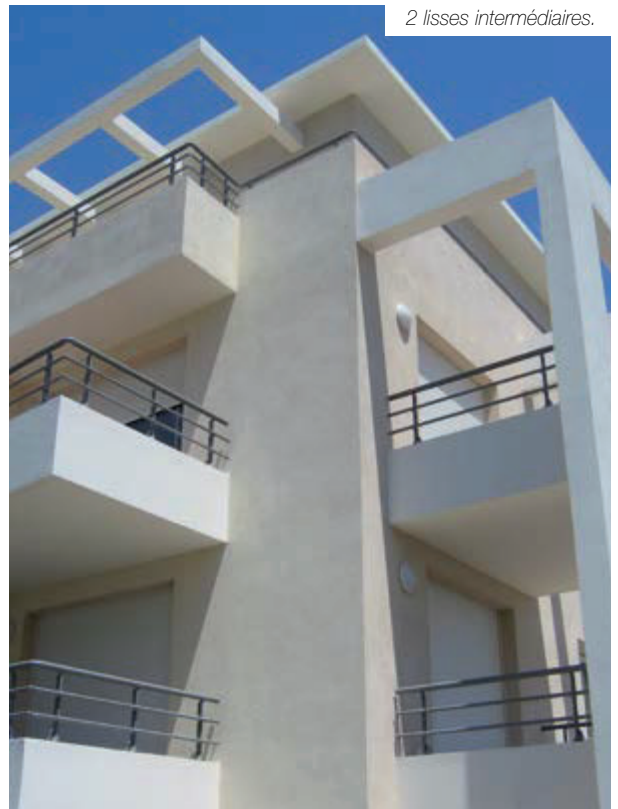
2 lisses intermédiaires et main courante en bois.



Mixage avec garde-corps AREAL et remplissage en tôle perforée.

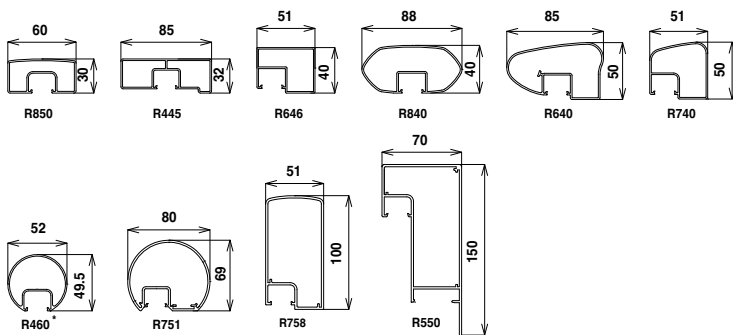


1 lisse intermédiaire.



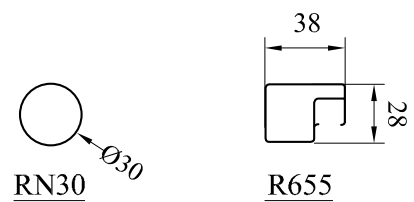
2 lisses intermédiaires.

Types de mains courantes



* Cintrable en standard

Principales lisses intermédiaires



Produits complémentaires



SÉPARATIONS DE BALCONS



**MAIN COURANTE RONDE
ET GARDE-CORPS D'ESCALIER**



PLIAGE ALUMINIUM



**GARDE-CORPS POUR
TERRASSES INACCESSIBLES**



BRISE-VUES ÉLIAL



BRISE-VUES TALIAL

Séparations de balcons

Séparations avec vitrage granité.



Les séparations de balcons **HORIZAL** peuvent s'adapter à tout type de géométrie. Elles répondent à tous les choix des prescripteurs et acceptent divers types de remplissages (verre trempé, verre feuilleté, tôle perforée, panneau composite...).



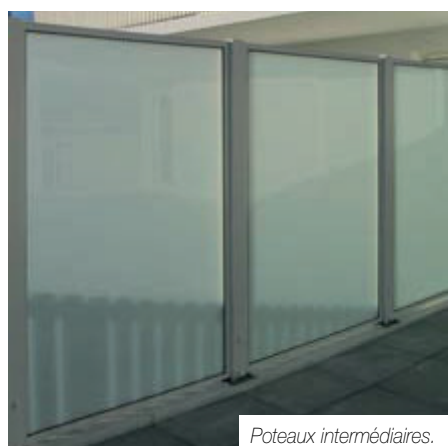
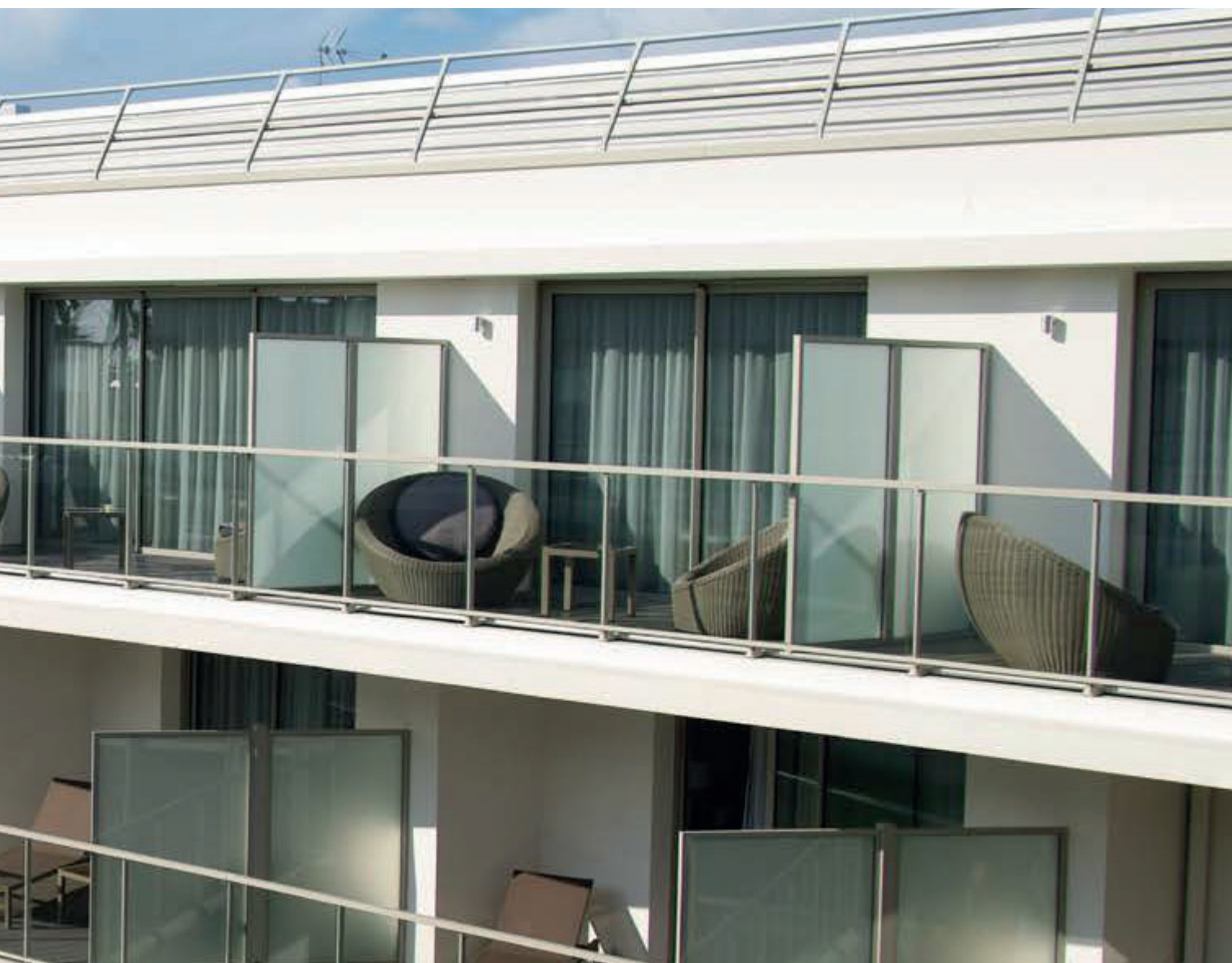
Séparation rectangulaire avec vitrage opale.



Séparation double avec poteaux de fixation et vitrage opale.

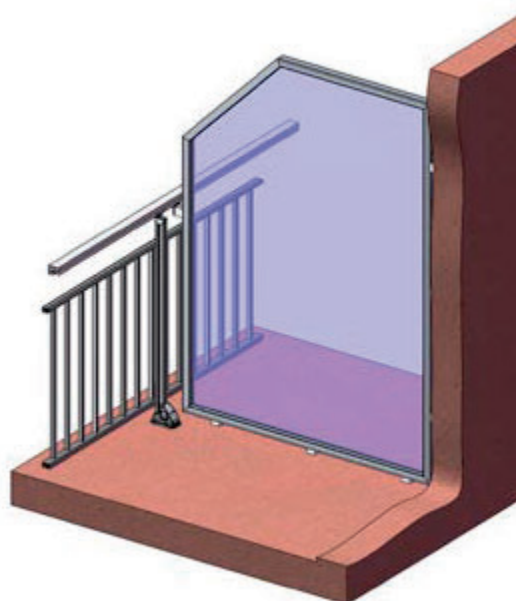
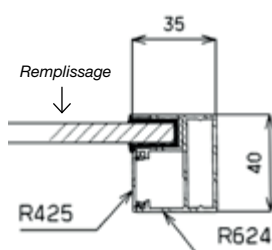


Option pan coupé.

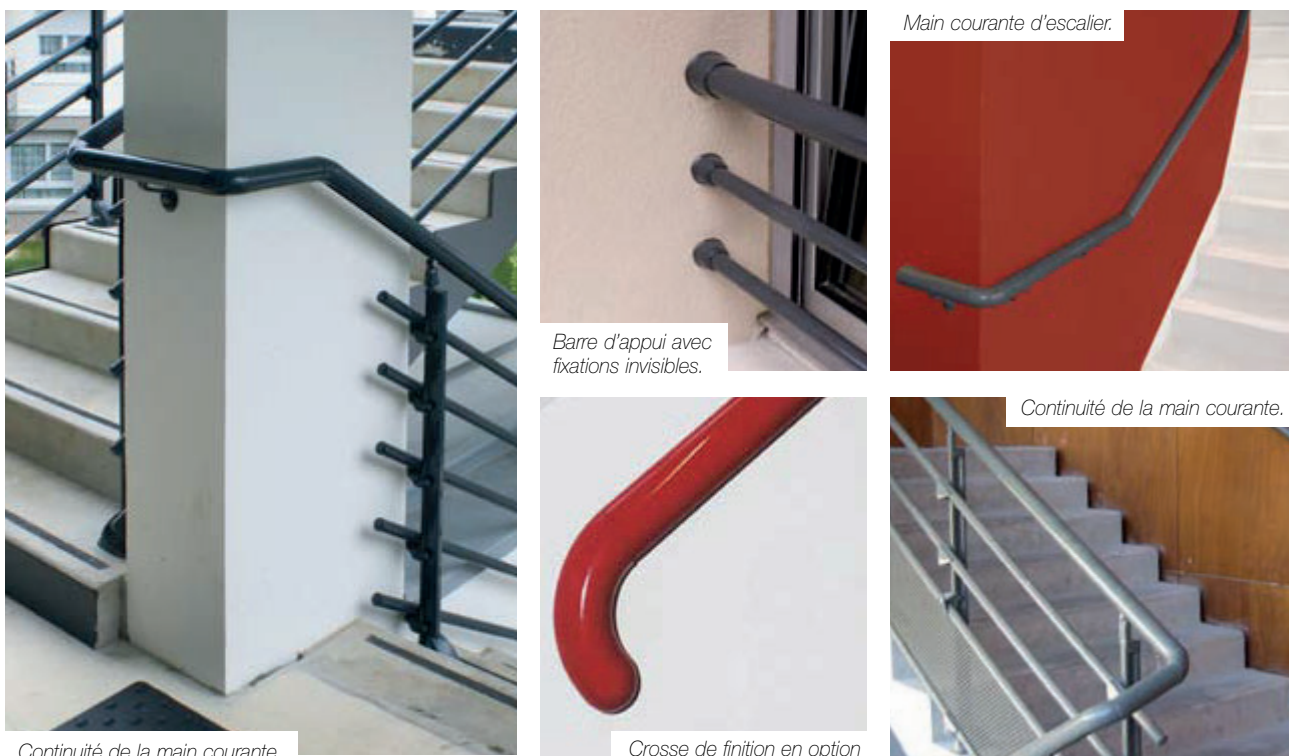


Poteaux intermédiaires.

Détail du profil d'encadrement.



Main courante ronde et garde-corps d'escalier



Le profil R460 est utilisé en main courante (Ø 52 mm) dans diverses configurations :

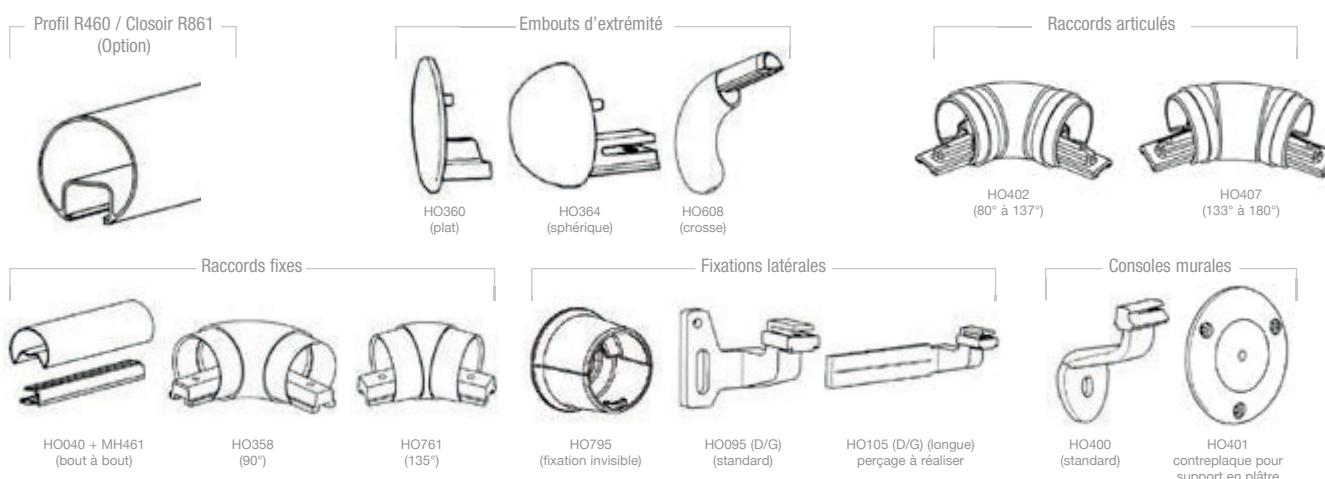
- sur console murale (écuyer), en barres d'appui ou sur potelet,
- sur ou contre muret,
- en garde-corps d'escalier.

Dans ces deux derniers cas, il est associé au profil intermédiaire RN30 (Ø 30 mm).

Le profil R460 s'adapte aussi à tous les garde-corps de la gamme **HORIZONTAL** (version vide sous main courante). Ses raccords articulés en aluminium moulé assurent la continuité de la main courante entre les parties droites et rampantes.

Les profils R460 et RN30 peuvent être cintrés dans nos ateliers et s'adaptent à tout type de configuration architecturale.

Main courante R460 (Ø 52) et accessoires de pose

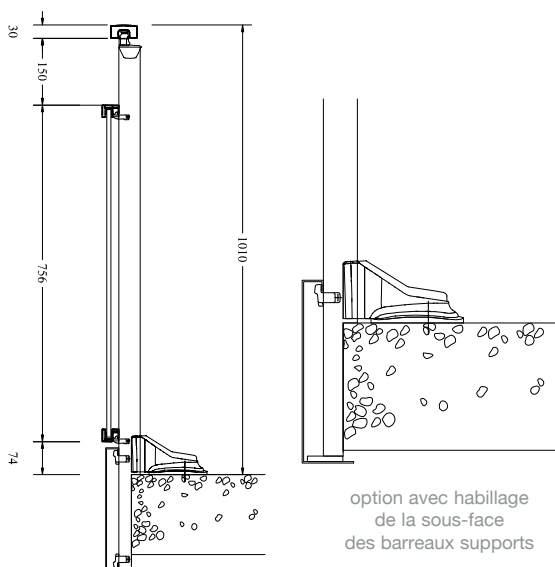




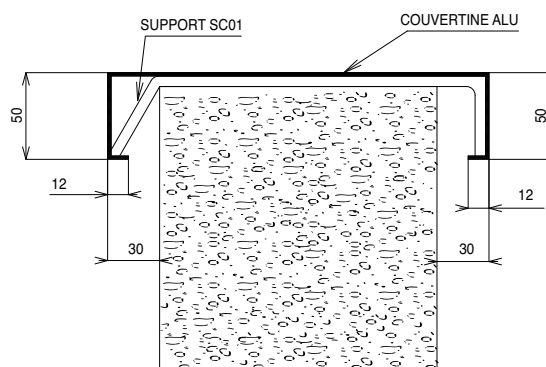
Les bandeaux **HORIZONTAL** possèdent la particularité de pouvoir se fixer directement aux barreaux supports des garde-corps et rester ainsi indépendants de la maçonnerie.

La technique d'accrochage par brides d'aluminium spécifiques permet une grande facilité de réglage lors de la pose et donc une économie appréciable.

Principe d'habillage
par fixation du bandeau sur le barreau
filé R 819



Détail couvertine



Bandeau d'habillage du nez de dalle.



Couvertine.



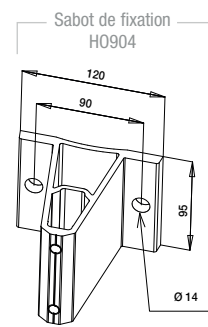
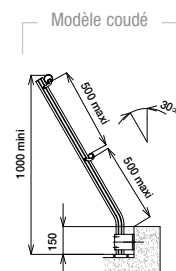
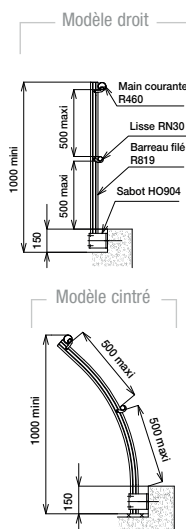
Gamme **GARDAL** Garde-corps pour terrasses inaccessibles

GARDAL est une gamme de garde-corps en aluminium posés à demeure. Elle assure la protection des personnels intervenant ponctuellement sur les terrasses de bâtiments interdites au public.

Leur assemblage est exclusivement mécanique, sans aucune soudure. La visserie est en acier inoxydable. Les montants peuvent être droits, cintrés ou coudés. Ils s'adaptent à différents sabots selon le mode de fixation. Avec **GARDAL** vous respectez la norme NFE 85-015.

Le code du travail oblige les maîtres d'ouvrage et maîtres d'œuvre à prévoir, dès la conception d'un nouveau bâtiment, les dispositifs nécessaires à la prévention des risques de chute concernant toute personne susceptible d'intervenir ultérieurement sur le bâtiment. C'est par exemple le cas d'opérations de maintenance sur des toitures-terrasses. Tous les cheminements exposant les intervenants aux risques de chute sont aussi concernés.

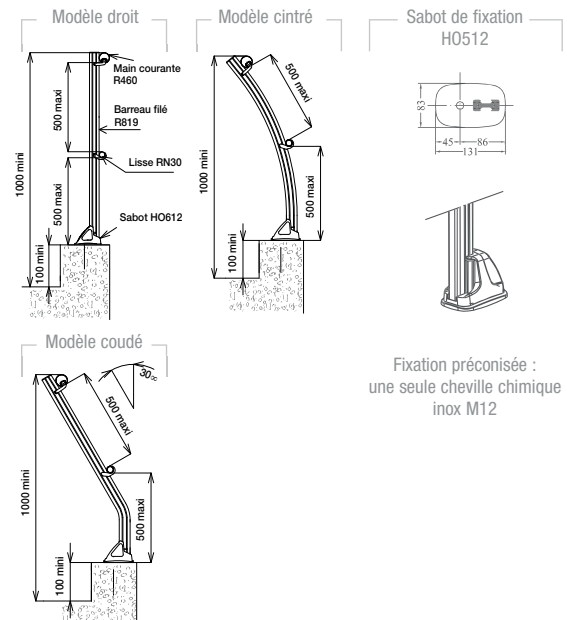
GARDAL FA (fixation en applique)



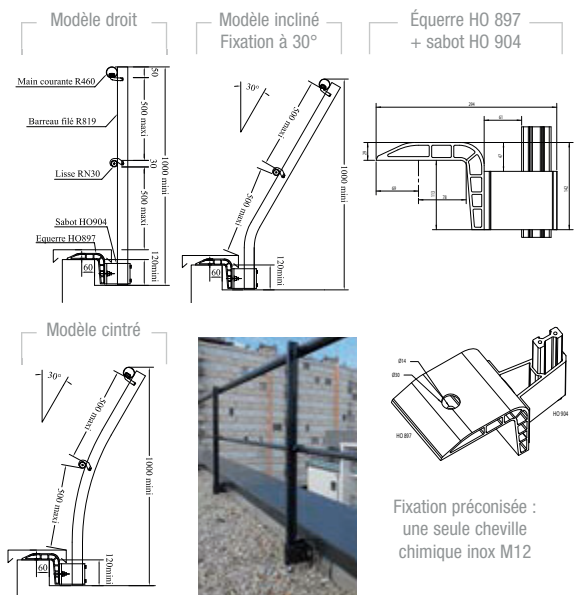
Fixation préconisée :
deux chevilles chimiques
inox M12



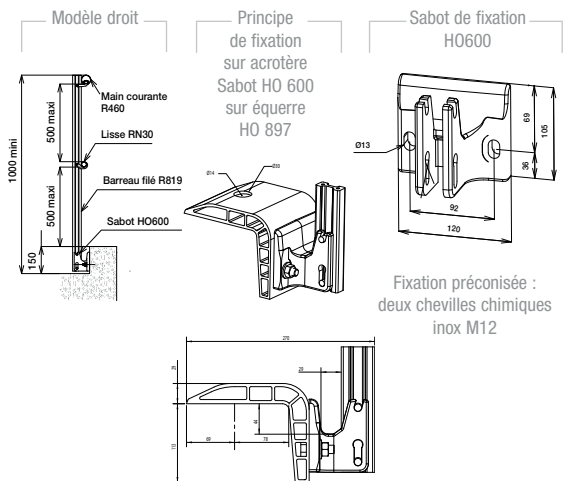
GARDAL FF (fixation à la française)



GARDAL SZ (fixation déportée)



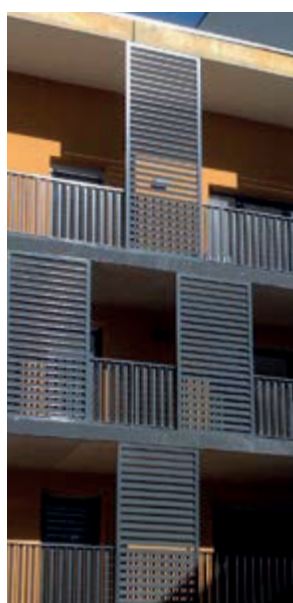
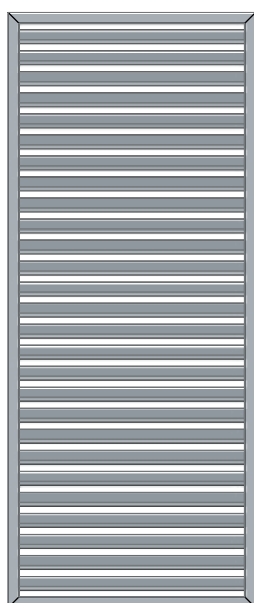
GARDAL SK (Garde-corps escamotable)



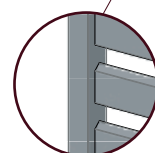
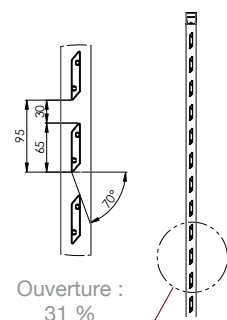
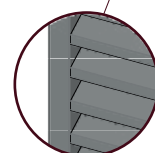
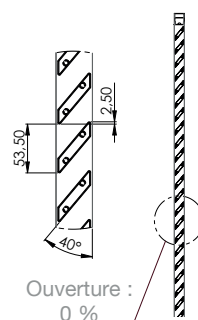
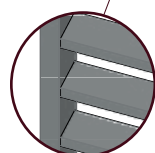
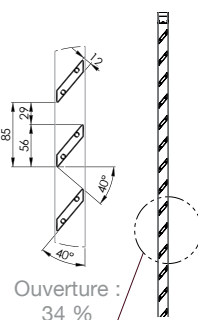
Les intervenants pour la mise en situation verticale des éléments de garde-corps GARDAL SK ou de leur effacement doivent être équipés d'une protection individuelle.



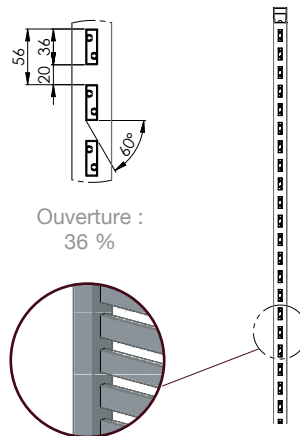
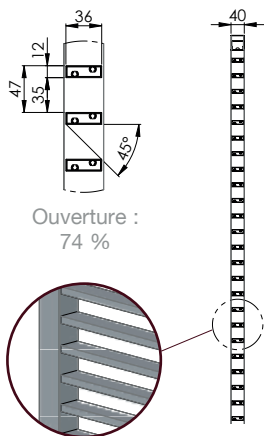
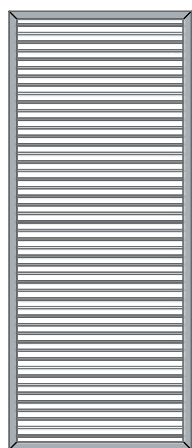
La gamme **ÉLIAL** regroupe nos brise-vues à panneaux fixes ou coulissants positionnés devant des garde-corps. Pour correspondre à l'effet de transparence souhaité, nos produits sont personnalisables. Ils vous permettront de vous protéger du soleil ou encore des regards, le tout avec classe et élégance. Notre gamme propose un choix de lames avec différentes possibilités de finitions et d'inclinaisons.



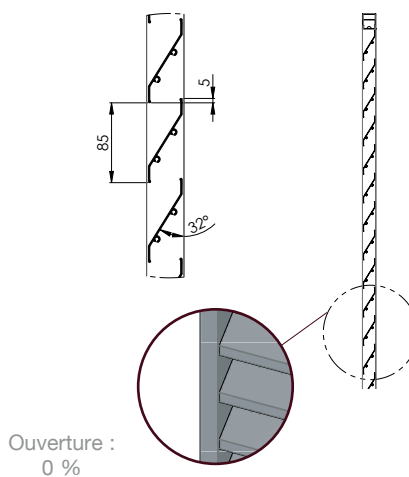
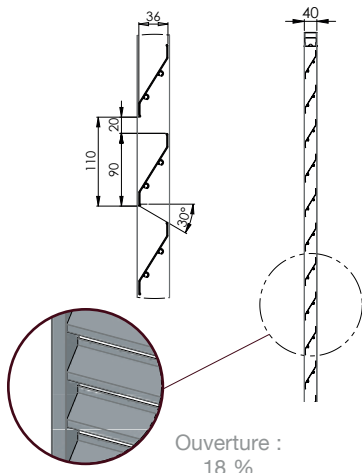
Remplissage Lame R306



Remplissage Lame R307

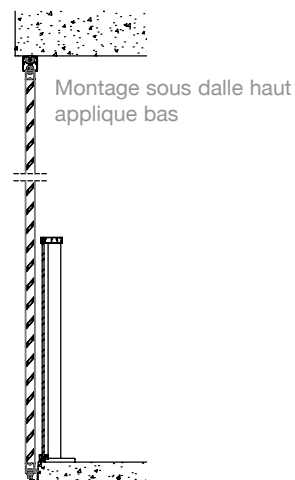
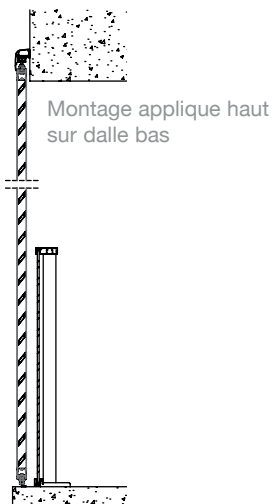
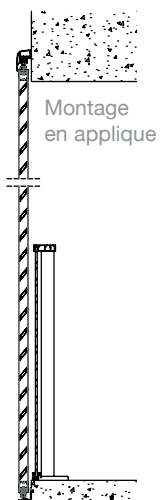
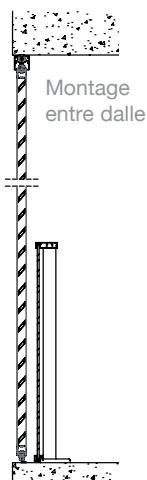


Remplissage Lame R308



En option : autres lames sur demande.

Les 4 types de montage

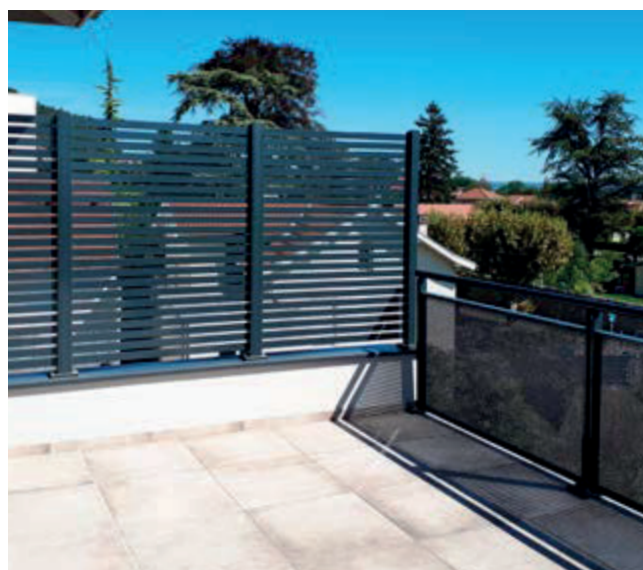


Gamme **TALIAL** brise-vues garde-corps



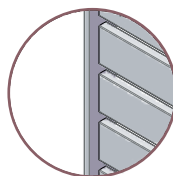
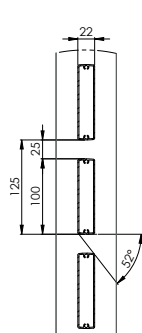
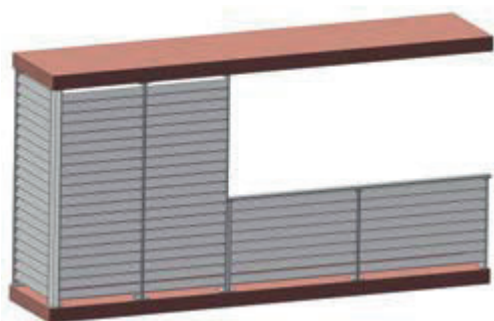
La gamme **TALIAL** assure la double fonctionnalité de brise-vue et garde-corps, tout en optimisant l'utilisation du balcon.

Nos brise-vues vous permettent de vous protéger du soleil et des regards tout en assurant la fonction de garde-corps. Ils peuvent être associés à des garde-corps similaires ou différents, selon votre choix architectural. Les profils d'habillage d'extrémités et d'angles vous apportent des finitions soignées (sans vis apparentes).

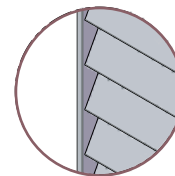
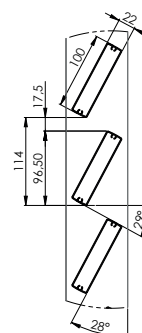


Remplissage lame R764

Brise-vue et garde-corps de design similaire.



Ouverture :
20 %

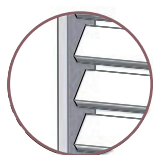
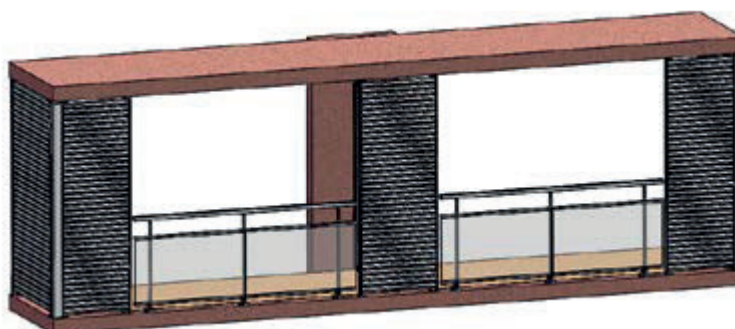


Ouverture :
15 %

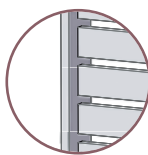
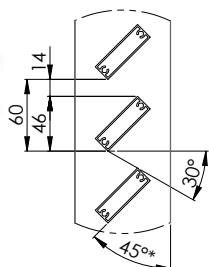
Remplissage lame R335

Brise-vue et garde-corps de design différent.

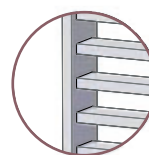
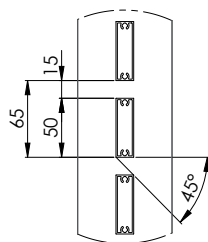
(utilisation possible en ÉLIAL avec un angle de 30° maximum).



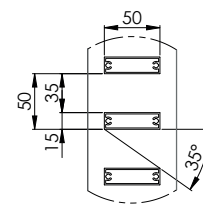
Ouverture :
23 %



Ouverture :
23 %

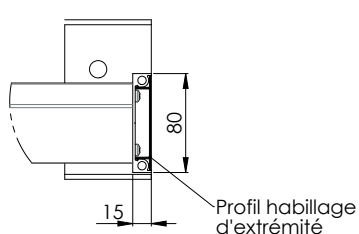
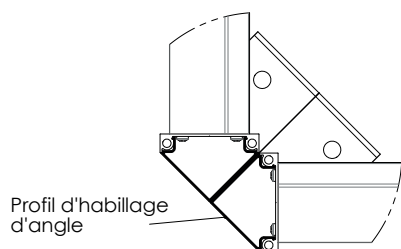


Ouverture :
70 %

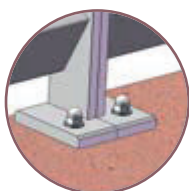


En option : autres lames sur demande.

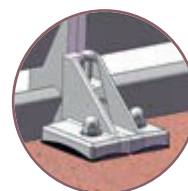
Détail des profils d'habillage



Pose
entre dalles



Pose passant
devant la dalle



Service prescripteurs



Pour toutes vos questions, pour répondre à vos besoins dans le cadre de dossier d'appel d'offre, Horizal met à votre disposition une ligne directe qui vous est spécialement dédiée :

Arnaud DROULEZ

Tél : 06.26.33.32.72

E-mail : prescription@horizal.com

ARCHITECTES, BUREAUX D'ÉTUDES, ÉCONOMISTES...

Horizal propose aux concepteurs divers services pour les aider dans la réalisation de leur projet.

- Tous nos documents, plaquettes de produits, plans de principe, notices de pose, PV d'essais sont téléchargeables sur notre site.
- Les garde-corps aluminium Horizal sont référencés par les offices HLM (catalogue HLM) et Horizal est présent sur de nombreux salons des prescripteurs.

Un support technique pour les fichiers CAO et BIM

Retrouvez tous nos garde-corps modélisés compatibles avec vos logiciels de CAO & BIM, disponibles et téléchargeables sur notre site **horizal.com**

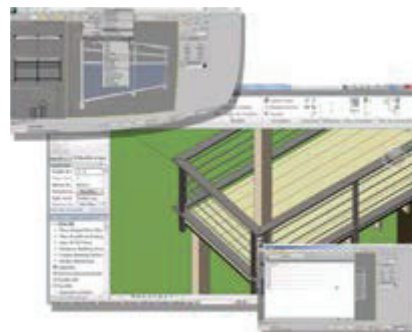
Vous choisissez vos garde-corps



Réalisé en 2D/3D & BIM



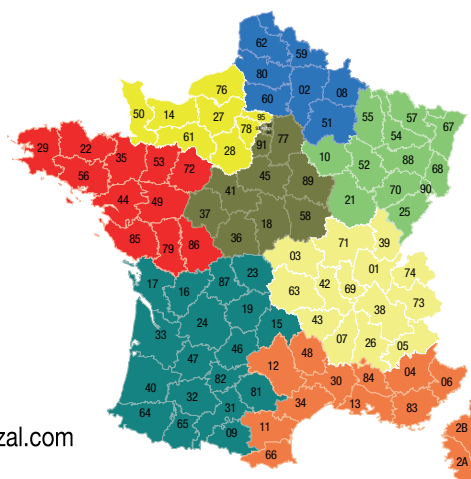
Vous l'intégrez dans votre projet



Support technique pour les fichiers CAO & BIM : contact@polantis.com

Vos commerciaux par région

- Arnaud DROULEZ / 06.19.82.55.50 / arnaudroulez@horizal.com
- Olivier RINALDI / 06.09.47.68.63 / olivierrinaldi@horizal.com
- Philippe ROUDIL / 06.11.86.06.24 / philipperoudil@horizal.com
- Frédéric TAREL / 06.11.11.22.17 / frederictarel@horizal.com
- Johnny PARENT / 06.11.14.13.37 / johnnyparent@horizal.com
- Yann NOBLET / 06.28.72.83.80 / yannnoblet@horizal.com
- Lionel DELANGE / 06.17.33.57.68 / lioneldelange@horizal.com
- Hervé DEMEULEMEESTER / 07.78.81.52.56 / havedemeulemeester@horizal.com



HORIZONTAL, c'est aussi...

Des solutions complètes pour l'habitat individuel



PORTAILS ALUMINIUM

HORIZONTAL propose un large choix de portails et portillons aluminium sur mesure et personnalisables, adaptés à tous les styles de maisons.

Grâce à ses solutions innovantes et la technicité de ses fabrications HORIZONTAL s'est imposée comme une marque référence du portail aluminium.

Esthétique, fiabilité et sécurité caractérisent les portails HORIZONTAL, mais également confort grâce aux solutions de motorisation intégrées et invisibles proposées par la marque.

CLÔTURES ET BRISE-VUE ALUMINIUM

Le très large choix de clôtures et brise-vue décliné dans tous les styles permet de réaliser des ensembles coordonnés complets portail, portillon, clôture.

De nombreuses solutions techniques brevetées Horizontal ont été développées pour simplifier la pose et l'adapter à toutes les configurations de chantier.

Pour plus d'informations rendez-vous le site Internet www.lesportaliers.com



GARDE-CORPS ALUMINIUM POUR VILLA

Tout le savoir-faire et l'expérience garde-corps de HORIZONTAL déclinés pour la maison individuelle !

La gamme de garde-corps pour villa HORIZONTAL propose une grande variété de modèles et des solutions techniques adaptées à l'habitat individuel. Garde-corps à barreaudage et à remplissage (verres, tôles aluminium perforées et laser), à lisses alu ou lisses inox, rampants, portillons de terrasse coordonnés, cales de réglage, raccords d'angles, logiciel de chiffrage : les solutions HORIZONTAL sont la référence du marché.

Pour plus d'informations rendez-vous le site internet www.garde-corps-villa.com

BARRIÈRES DE PISCINE EN ALUMINIUM

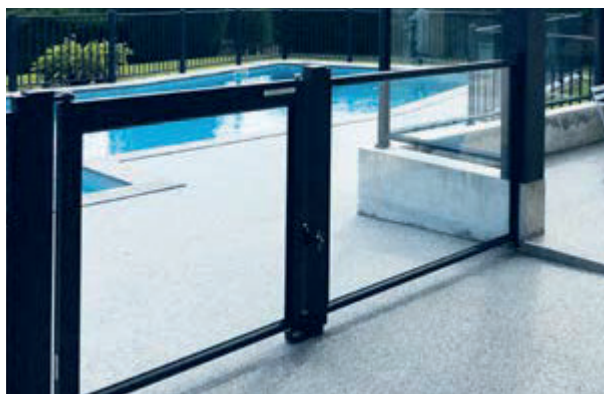
HORIZONTAL propose NEPTUNAL, une gamme de barrières de protection à barreaudage ou panneaux modulaires en verre acrylique correspondant aux usages collectifs et individuels.



www.lesportaliers.com



www.garde-corps-villa.com



horiz **AL**

Pour plus d'informations sur les produits :
www.horizal.com



174, route de Lyon - CS 23014 - Domarin
38307 Bourgoin-Jallieu cedex - France
Tél. : 04 74 93 25 35 - Fax : 04 74 93 10 54
E-mail : horizal@horizal.com

Opaline - 04 74 93 59 48 - Photos HORIZAL se réserve le droit de modifier ses produits sans préavis. Toute reproduction, même partielle par quelque procédé que ce soit est interdite sans autorisation préalable.
Document non contractuel - La société HORIZAL

JANVIER 2024