

GARDE-CORPS À BARREAUDAGE FILANT MODÈLE RETRAL

gamme **INITIAL**



horiz **AL**

gamme **INITIAL****RETRAL**

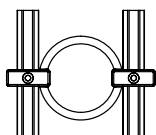
RETRAL est un concept de garde-corps en aluminium composé d'une structure à barreaudage et d'une gamme de décors à fixer entre les barreaux : lunes, demi-lunes, croisillons, losanges, manchons...

Le choix de ces décors, leur association et leur disposition, composent un nombre illimité de motifs et de rythmes. Chaque balcon ou chaque étage d'un même chantier peut ainsi être personnalisé.

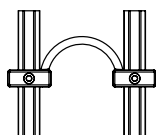
RETRAL s'impose dans le registre « rétro », renouvelant et enrichissant la palette d'expression de l'aluminium style « ferronnerie », aussi bien en intérieur qu'en extérieur.

Les décors RETRAL

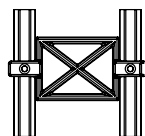
Avec ces 7 décors, il est possible de réaliser une infinité de designs, dans un style toujours RETRAL.



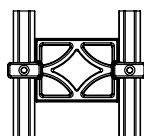
Lunes



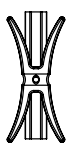
Demi-lunes



Croisillons



Losanges



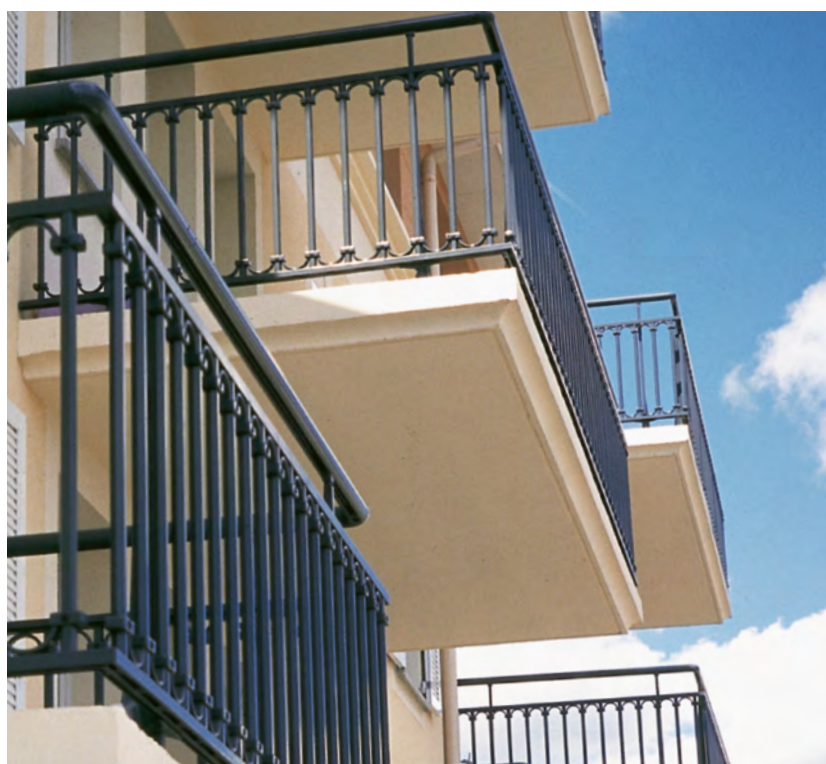
Papillons



Manchons



Colliers

*Décor demi-lune.**Détail rampant.**Décor lune.*

DESCRIPTIF POUR CCTP OU POUR CAHIER DES CHARGES

GARDE-CORPS À BARREAUDAGE - MODÈLE RETRAL

Généralités

Les garde-corps ont un impact important sur l'aspect général de l'ouvrage, et ont également une fonction essentielle pour la sécurisation des personnes. De ce fait, les prescriptions esthétiques comme les prescriptions techniques devront être intégralement respectées.

Conception et mise en œuvre

- Les matériels proposés devront répondre aux différents textes réglementaires en vigueur, textes législatifs et règles techniques, notamment :
 - NFP 01-012 : règles de sécurité relatives aux dimensions des garde-corps et rampes d'escalier.
 - NFP 01-013 : essais des garde-corps - méthodes et critères.
 - NFP 06-111-2/A1 : charges d'exploitation des bâtiments.
- La conception des garde-corps, le thermolaquage et l'assemblage des profilés, l'intégration des remplissages, ainsi que les études d'implantation sont considérés comme une solution industrielle d'ensemble permettant de garantir la conformité normative ainsi que la qualité finale des ouvrages à réaliser. En conséquence, HORIZAL s'engage à fournir tous les documents réglementaires, PV d'essais, certificats, notices techniques permettant de juger de la conformité et de la fourniture complète de l'ensemble de ses garde-corps.
- Les plans d'implantation fournis par HORIZAL devront scrupuleusement être respectés ainsi que le repérage des éléments de chaque balcon afin d'être en conformité avec les vides réglementaires de la norme en vigueur, avec l'espacement autorisé entre barreaux supports et avec l'esthétique générale demandée par le prescripteur.

Description des ouvrages

- Fourniture et pose de garde-corps aluminium HORIZAL modèle **RETRAL**.
- Hauteur standard sur dalle : 1010 mm (possibilité de hauteur supérieure ou de hauteur réduite sur muret).

1) Choix de la main courante (à préciser)

- Vide sous main courante R850 (60x30), R445 (85x32), R646 (51x40), R840 (88x40), R640 (85x50), R740 (51x50), R460 (ø52), R751 (ø80), R758 (51x100) ou R550 (70x150).
- Avec ou sans lisse(s) intermédiaire(s) R655 (38x28) ou ronde RN30 (ø30).

2) Choix des décors (à préciser)

- 7 décors au choix du prescripteur (lune, demi-lune, croisillon, losange, papillon, manchon et collier).

3) Choix du type de fixation (à préciser)

- Sur dalle, par barreau support moulé H0610 ou par barreau filé R819 et sabot H0512 avec réglage tridimensionnel et fixation invisible.
- En nez de dalle, par barreau filé R819 et sabot H0449 à réglage tridimensionnel ou par platine H0949.
- Option par sabot H0654 avec décalage de 40mm (pour échapper une couverture).

4) Particularités techniques et esthétiques

- Possibilité de réaliser son propre design.
- Réglage en hauteur de 15 mm par la pièce technique située au sommet du barreau support.
- Réglage vertical toute hauteur des brides de fixation du barreaudage (invisibles en façade).
- Large choix de mains courantes.
- Par ses multiples possibilités de fixation et de réglage, ce modèle est particulièrement adapté à la réhabilitation.
- Toute la visserie est en acier inoxydable.

Finition des garde-corps

- Finition laquée (teinte RAL) par poudre polyester thermodurcissable sur une épaisseur minimum de 60 microns suivant le label QUALICOAT.
- Option pour les chantiers en bord de mer avec un laquage suivant une gamme renforcée (profils laqués suivant le label Qualimarine).

horiz **AL**



174, route de Lyon - CS 23014 - Domarin
38307 Bourgoin-Jallieu cedex - France
Tél. : 04 74 93 25 35 - Fax : 04 74 93 10 54
E-mail : horizal@horizal.com

Pour plus d'informations sur les produits :
www.horizal.com