

GARDE-CORPS À BARREAUDAGE FILANT MODÈLE BASQUE

gamme **INITIAL**



horiz **AL**

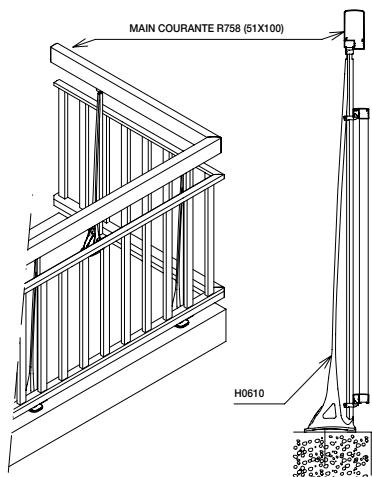
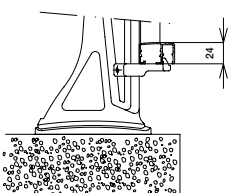
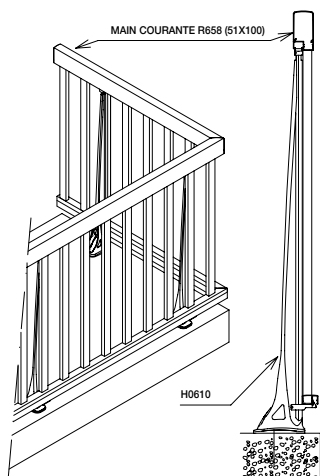
gamme **INITIAL**

BASQUE

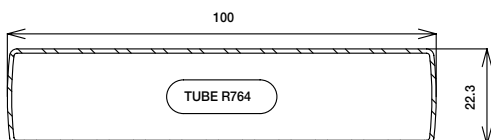
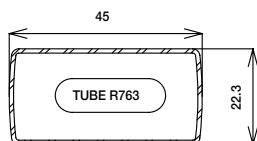
HORIZONTAL a conçu un garde-corps aluminium dont la section du barreaudage ressemble aux produits bois de nombreuses régions.

Il est disponible en version butant ou vide sous main courante.

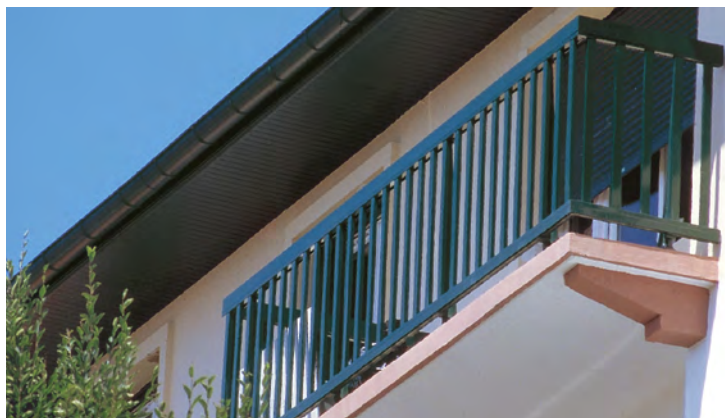
Garde-corps BASQUE



SECTION DU BARREAUDAGE BASQUE (au choix)



Barreaudage largeur 45 mm.



Butant sous main courante.



Butant sous main courante avec barreaudage largeur 100 mm.

DESCRIPTIF POUR CCTP OU POUR CAHIER DES CHARGES GARDE-CORPS À BARREAUDAGE - MODÈLE **BASQUE**

Généralités

Les garde-corps ont un impact important sur l'aspect général de l'ouvrage, et ont également une fonction essentielle pour la sécurisation des personnes. De ce fait, les prescriptions esthétiques comme les prescriptions techniques devront être intégralement respectées.

Conception et mise en œuvre

- Les matériels proposés devront répondre aux différents textes réglementaires en vigueur, textes législatifs et règles techniques, notamment :
 - NFP 01-012 : règles de sécurité relatives aux dimensions des garde-corps et rampes d'escalier.
 - NFP 01-013 : essais des garde-corps - méthodes et critères.
 - NFP 06-111-2/A1 : charges d'exploitation des bâtiments.
- La conception des garde-corps, le thermolaquage et l'assemblage des profilés, l'intégration des remplissages, ainsi que les études d'implantation sont considérés comme une solution industrielle d'ensemble permettant de garantir la conformité normative ainsi que la qualité finale des ouvrages à réaliser. En conséquence, HORIZAL s'engage à fournir tous les documents réglementaires, PV d'essais, certificats, notices techniques permettant de juger de la conformité et de la fourniture complète de l'ensemble de ses garde-corps.
- Les plans d'implantation fournis par HORIZAL devront scrupuleusement être respectés ainsi que le repérage des éléments de chaque balcon afin d'être en conformité avec les vides réglementaires de la norme en vigueur, avec l'espacement autorisé entre barreaux supports et avec l'esthétique générale demandée par le prescripteur.

Description des ouvrages

- Fourniture et pose de garde-corps aluminium HORIZAL modèle BASQUE.
- Hauteur standard sur dalle : 1010 mm (possibilité de hauteur supérieure ou de hauteur réduite sur muret).

1) Choix de la version (à préciser)

- Butant sous main courante R446 (85x32), R346 (51x40), R344 (70x50), R560 (51x50), R720 (51x50), R620 (85x50), R750 (80x69), R658 (51x100) ou R550 (70x150).
- Vide sous main courante R850 (60x30), R445 (85x32), R646 (51x40), R840 (88x40), R640 (85x50), R740 (51x50), R460 (ø52), R751 (ø80), R758 (51x100) ou R550 (70x150).

2) Choix du barreaudage (à préciser)

- Barreau R764 (100x22), R763 (45x22).

3) Choix du type de fixation (à préciser)

- Sur dalle, par barreau support moulé HO610 ou par barreau filé R819 et sabot HO512 avec réglage tridimensionnel et fixation invisible.
- En nez de dalle, par barreau filé R819 et sabot HO449 à réglage tridimensionnel ou par platine HO949.
- Option par sabot HO654 avec décalage de 40 mm (pour échapper une couverture).
- En passant devant dalle, par barreau filé R819 et sabot sur dalle HO419 avec réglage tridimensionnel et fixation invisible.

4) Particularités techniques et esthétiques

- Réglage en hauteur de 15 mm par la pièce technique située au sommet du barreau support.
- Réglage vertical toute hauteur des brides de fixation du barreaudage (invisibles en façade).
- Large choix de mains courantes.
- Par ses multiples possibilités de fixation et de réglage ce modèle est particulièrement adapté à la réhabilitation.
- Toute la visserie est en acier inoxydable.

Finition des garde-corps

- Finition anodisée de classe 20 (argent satiné) suivant le label QUALANOD.
- Finition laquée (teinte RAL) par poudre polyester thermodurcissable sur une épaisseur minimum de 60 microns suivant le label QUALICOAT.
- Option pour les chantiers en bord de mer avec un laquage suivant une gamme renforcée (profils laqués suivant le label Qualimarine).

horiz **AL**



174, route de Lyon - CS 23014 - Domarin
38307 Bourgoin-Jallieu cedex - France
Tél. : 04 74 93 25 35 - Fax : 04 74 93 10 54
E-mail : horizal@horizal.com

Pour plus d'informations sur les produits :
www.horizal.com