

GARDE-CORPS AVEC LISSES AXÉES SUR MURET MODÈLE ARIANE

gamme **INITIAL**



horiz **AL**

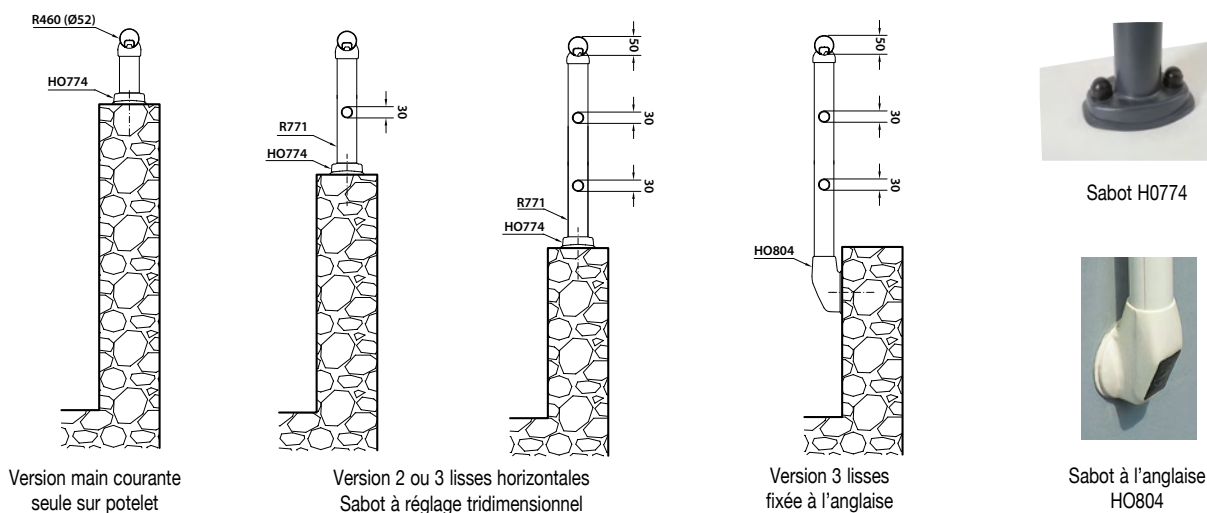
gamme **INITIAL**

ARIANE
à lisses axées

Modèle ARIANE (profils ronds uniquement).

Cette configuration esthétique offre un design très apprécié, qui convient tout particulièrement aux formes cintrées. Les lisses horizontales et profils verticaux se confondent dans un même plan pour parfaire l'harmonie du garde-corps.

Garde-corps ARIANE à lisses axées



Main courante ronde : diamètre 52 mm - Lisse intermédiaire : diamètre 30 mm - Poteau vertical : diamètre 52 mm



ARIANE à lisses horizontales cintrées.



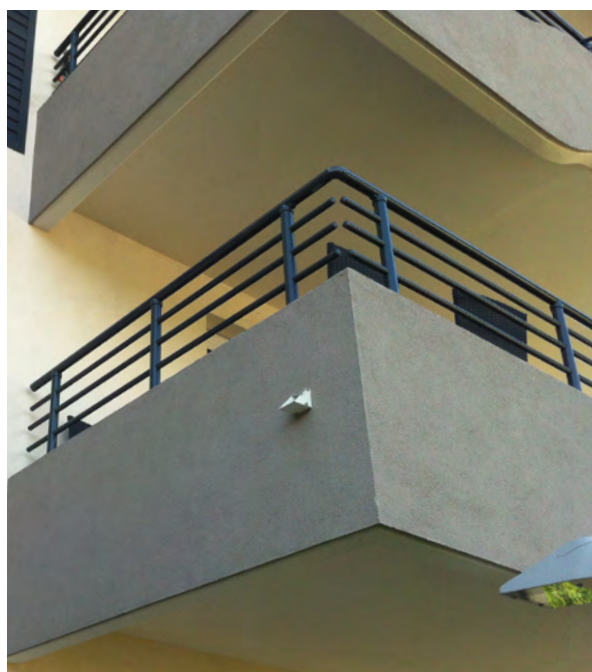
1 et 2 lisses intermédiaires cintrées.



2 lisses intermédiaires.



ARIANE à double lisses.



3 lisses intermédiaires.

DESCRIPTIF POUR CCTP OU POUR CAHIER DES CHARGES

GARDE-CORPS AVEC LISSES AXÉES SUR MURET - MODÈLE **ARIANE**

Généralités

Les garde-corps ont un impact important sur l'aspect général de l'ouvrage, et ont également une fonction essentielle pour la sécurisation des personnes. De ce fait, les prescriptions esthétiques comme les prescriptions techniques devront être intégralement respectées.

Conception et mise en œuvre

- Les matériels proposés devront répondre aux différents textes réglementaires en vigueur, textes législatifs et règles techniques, notamment :
 - NFP 01-012 : règles de sécurité relatives aux dimensions des garde-corps et rampes d'escalier.
 - NFP 01-013 : essais des garde-corps - méthodes et critères.
 - NFP 06-111-2/A1 : charges d'exploitation des bâtiments.
- La conception des garde-corps, le thermolaquage et l'assemblage des profilés, l'intégration des remplissages, ainsi que les études d'implantation sont considérés comme une solution industrielle d'ensemble permettant de garantir la conformité normative ainsi que la qualité finale des ouvrages à réaliser. En conséquence, HORIZAL s'engage à fournir tous les documents réglementaires, PV d'essais, certificats, notices techniques permettant de juger de la conformité et de la fourniture complète de l'ensemble de ses garde-corps.
- Les plans d'implantation fournis par HORIZAL devront scrupuleusement être respectés ainsi que le repérage des éléments de chaque balcon afin d'être en conformité avec les vides réglementaires de la norme en vigueur, avec l'espacement autorisé entre barreaux supports et avec l'esthétique générale demandée par le prescripteur.

Description des ouvrages

- Fourniture et pose de garde-corps aluminium HORIZAL modèle **ARIANE à LISSES axées sur muret**.
- Main courante ronde R460 (ø52).

1) Choix de la version (à préciser)

- Main courante seule.
- Main courante plus une lisse intermédiaire RN30 (ø30).
- Main courante plus deux lisses intermédiaires RN30 (ø30).

2) Choix du type de fixation (à préciser)

- Sur muret, par barreau support R771 (ø52) avec sabot H0774 intégrant un réglage par cale torique de la verticalité du garde-corps.
- En applique, par barreau support R660 (ø52) avec sabot H0804 intégrant un réglage par cale torique de la verticalité du garde-corps.

3) Particularités techniques et esthétiques

- Modèle particulièrement adapté aux architectures cintrées.
- Réglage en hauteur de 15 mm par la pièce technique située au sommet du barreau support.
- Profils avec embouts de finition en aluminium.
- Toute la visserie est en acier inoxydable.

Finition des garde-corps

- Finition anodisée de classe 20 (argent satiné) suivant le label QUALANOD.
- Finition laquée (teinte RAL) par poudre polyester thermodurcissable sur une épaisseur minimum de 60 microns suivant le label QUALICOAT.
- Option pour les chantiers en bord de mer avec un laquage suivant une gamme renforcée (profils laqués suivant le label Qualimarine).

horiz **AL**



174, route de Lyon - CS 23014 - Domarin
38307 Bourgoin-Jallieu cedex - France
Tél. : 04 74 93 25 35 - Fax : 04 74 93 10 54
E-mail : horizal@horizal.com

Pour plus d'informations sur les produits :
www.horizal.com